



MASTER STAPS

INGÉNIERIE ET ERGONOMIE
DE L'ACTIVITÉ PHYSIQUE

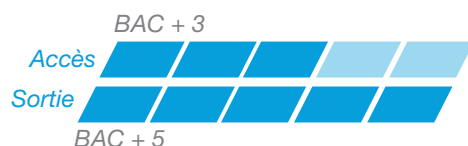
Conception de produits et de services

LES PLUS DE LA FORMATION

- Intervenants des secteurs : conception de produits et de services, industrie ; santé au travail
- 2 stages : un stage industriel (industrie ou service à la personne), un stage en laboratoire
- Une expérience en gestion de projets

L'objectif général est de doter les étudiants de compétences scientifiques, technologiques et professionnelles afin de les rendre aptes à exercer des fonctions stratégiques et opérationnelles de conception de produit et d'élaboration de service à la personne dans les secteurs d'insertion comme la R & D, la prévention santé et le reconditionnement physique. Ce parcours permet d'approfondir ses connaissances dans trois domaines principaux : les sciences physiques appliquées au mouvement humain, l'ergonomie et la conception de services aux personnes.

ADMISSION

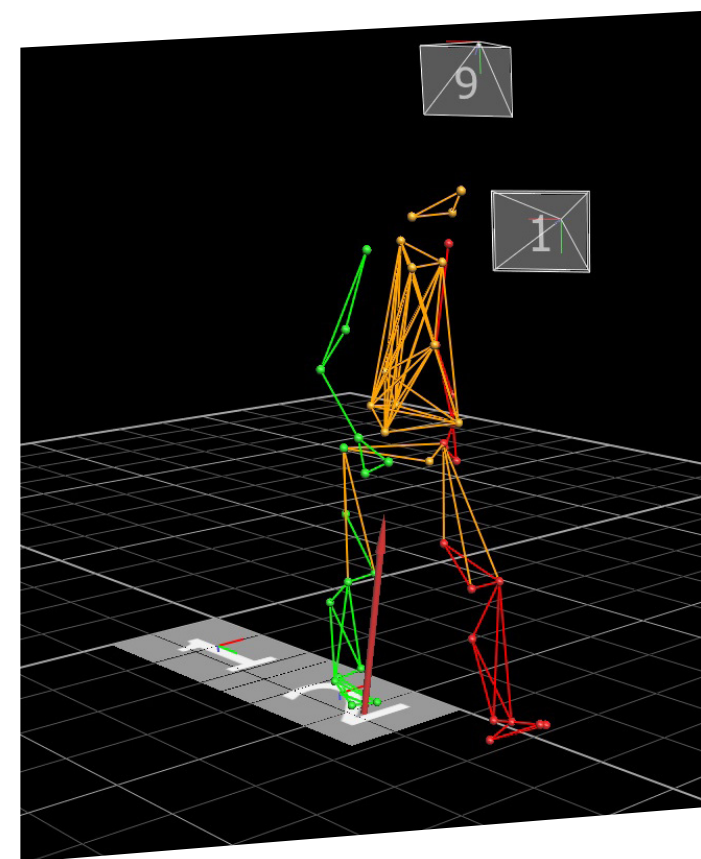


2
stages

Accès en 1^{re} année : Les étudiants titulaires d'une Licence (180 crédits ECTS).

Accès en 2^e année : Les étudiants titulaires d'un Master 1 (240 crédits ECTS).

Un dossier de candidature doit être retiré sur le site :
candidature.uphf.fr
à partir du mois de mars.





MASTER STAPS

INGÉNIERIE ET ERGONOMIE
DE L'ACTIVITÉ PHYSIQUE

Conception de produits et de services

PRINCIPAUX ENSEIGNEMENTS

- Marketing des services et produits sportifs
- Méthodologie de la Gestion de projet
- Ergonomie, Analyse du travail, Modélisation des activités
- Qualité, Hygiène, Sécurité
- Psychologie et psychophysiologie
- Méthodologie et statistiques
- Information scientifique
- Traitement du signal
- Projet conception produit/service
- Bussiness plan, Sensibilisation Entrepreneuriat

ET APRÈS

Métiers visés

- Responsable de projet technique
- Responsable technico-commercial
- Responsable produit
- Responsable d'entités gérant des services à la personne
- Ingénieur-conseil
- Ingénieur de recherche
- Ingénieur de développement
- Responsable qualité
- Responsable logistique
- Intervenant en pôle santé au travail
- Intervenant en SAMETH
- Intervenant en structures d'accueil des personnes en situation de handicap

SCIENCES, TECHNOLOGIES, SANTÉ

L'UNIVERSITÉ VOUS ACCOMPAGNE

- Des journées d'intégration et un forum d'accueil à la rentrée universitaire
- Des forums métiers et des ateliers pour la recherche de stage tout au long de l'année
- Une aide à la réorientation et à la poursuite d'études
- Des certifications en langues et en informatique ainsi que des modules d'accompagnement pour favoriser la réussite
- Un accompagnement à la création d'activité à la fin ou en parallèle des études avec le « Hubhouse ».

PRATIQUE



Lieu de la formation :
Campus du Mont Houy à Valenciennes

Responsables enseignants :

✉ francoise.anceaux@uphf.fr

✉ franck.barbier@uphf.fr

☎ 06 17 77 78 23

Secrétariat de la formation :

✉ christelle.collet@uphf.fr

☎ 03 27 51 15 84

uphf.fr/FSMS

