



Licence professionnelle **COMMERCIALISATION D'EQUIPEMENTS ET SERVICES INDUSTRIELS**

Référence de l'enquête


Les informations présentées dans ce document sont issues de l'enquête annuelle téléphonique réalisée en décembre 2014 auprès des diplômés de la licence professionnelle Commercialisation d'Equipements et Services Industriels .

Taux de réponse


 69% de répondants à l'enquête

Au total 11 personnes ont répondu pour 13 interrogées.

Situation en décembre 2015

 10 personnes en emploi
1 en recherche d'emploi

L'entrée sur le marché du travail

 1.8 mois

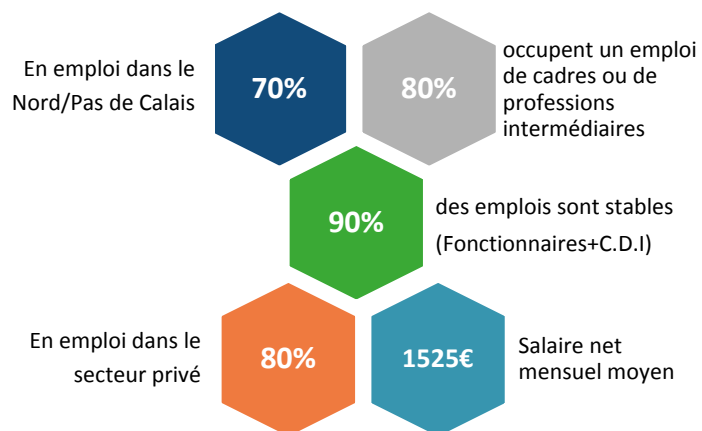
Durée moyenne pour trouver son premier emploi

La poursuite d'étude
immédiate et différée



Aucun diplômé réinscrit
parmi les répondants
après l'obtention de la
licence professionnelle.

Indicateur de mesure de la qualité de l'insertion
professionnelle

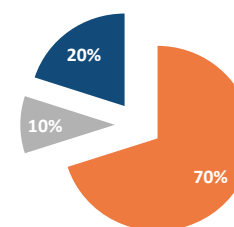


Salaire mensuel net avec primes

Salaire médian	1 500 €
Salaire minimum	1 231€
Salaire maximum	1 900€

Lieu d'emploi

■ Nord/Pas de Calais ■ Paris et région parisienne ■ Autre région français



Répertoire des emplois occupés en décembre 2014: Diplômés 2012 licence Professionnelle Commercialisation D'équipements et de Services Industriels

Les informations présentées dans ce document sont issues de l'enquête téléphonique réalisée en décembre 2014 auprès des diplômés 2012

Au total 11 personnes ont répondu pour 13 interrogées : 10 personnes en emploi, 1 en recherche d'emploi.

Durée d'accès au premier emploi suite à l'arrêt des études	Caractéristiques de l'Emploi occupé au 1er décembre 2014						
	Date d'embauche	Intitulé de l'emploi	Description des missions principales	Type de contrat de travail	Catégories professionnelles	Secteur d'activité de l'employeur	Lieu d'emploi
Accès direct	nov.-11	TECHNICO COMMERCIAL SEDENTAIRE	Technique et administratif	CDI	Emploi de niveau intermédiaire: Technicien,agent de maîtrise,maîtrise administrative et commerciale,V.R.P	Commerce,transports,hébergement et restauration	59
2 mois	sept.-12	TECHNICO-COMMERCIAL	Gestion de portefeuille client grand compte	CDI	Emploi de niveau intermédiaire: Technicien,agent de maîtrise,maîtrise administrative et commerciale,V.R.P	Commerce,transports,hébergement et restauration	59
Accès direct	juil.-12	TECHNICO-COMMERCIAL SEDENTAIRE	Devis clients, renseignements, et vente de matériels électrique	CDI	Emploi de niveau intermédiaire: Technicien,agent de maîtrise,maîtrise administrative et commerciale,V.R.P	Commerce,transports,hébergement et restauration	59
Accès direct	sept.-12	RESPONSABLE COMMERCIAL	Relations commerciales visites clients élaboration devis/commandes... toutes missions comprenant une activité commerciale	CDI	Emploi de niveau intermédiaire: Technicien,agent de maîtrise,maîtrise administrative et commerciale,V.R.P	Agriculture, sylviculture et pêche	59
2 mois	nov.-13	APPUI CHEF D'EXPLOITATION A GRDF	Assurer la gestion et le pilotage du réseau de distribution de gaz. Préparation d'autorisation de travaux sur réseau.	CDI	Emploi de niveau intermédiaire: Technicien,agent de maîtrise,maîtrise administrative et commerciale,V.R.P	Industries(manufacturières, extractives et autres)	76
Accès direct	oct.-14	TECHNICO-COMMERCIAL	Vente	CDI	Emploi de niveau intermédiaire: Technicien,agent de maîtrise,maîtrise administrative et commerciale,V.R.P	Commerce,transports,hébergement et restauration	94
6 mois	mars-14	CADRE DE L'ARMEE DE TERRE	Non renseignée	CDD(hors contrats spécifiques au doctorat et y compris contractuel de la fonction publique, ATER,assistante éducation)	Ingénieur,cadre,professions libérales,professions intellectuelles supérieures	Autres activités de service	52
Accès direct	sept.-12	ASSISTANTE COMMERCIALE	Prospection téléphonique, élaboration de plan et devis, relance devis, prise de rendez-vous.	CDI	Employé de bureau,de commerce,personnel de service.	Industries(manufacturières, extractives et autres)	59
6 mois	oct.-13	TECHNICO-COMMERCIAL SEDENTAIRE	Gérer les stocks, régler les litiges clients, faire des devis, relancer les devis et atteindre ces engagements à la commande.	CDI	Emploi de niveau intermédiaire: Technicien,agent de maîtrise,maîtrise administrative et commerciale,V.R.P	Commerce,transports,hébergement et restauration	59
Accès direct	sept.-12	VENDEUR	Vente	CDI	Employé de bureau,de commerce,personnel de service.	Commerce,transports,hébergement et restauration	59