



Licence professionnelle **ECONOMISTE DE LA CONSTRUCTION**

Référence de l'enquête


Les informations présentées dans ce document sont issues de l'enquête annuelle téléphonique réalisée en décembre 2014 auprès des diplômés de la licence professionnelle **Economiste De La Construction**

Taux de réponse


 56% de répondants à l'enquête

Au total 17 personnes ont répondu pour 30 interrogées.

Situation en décembre 2015

 16 diplômés en emploi
1 recherche d'emploi

L'entrée sur le marché du travail

 2.5 mois

Durée moyenne pour trouver son premier emploi

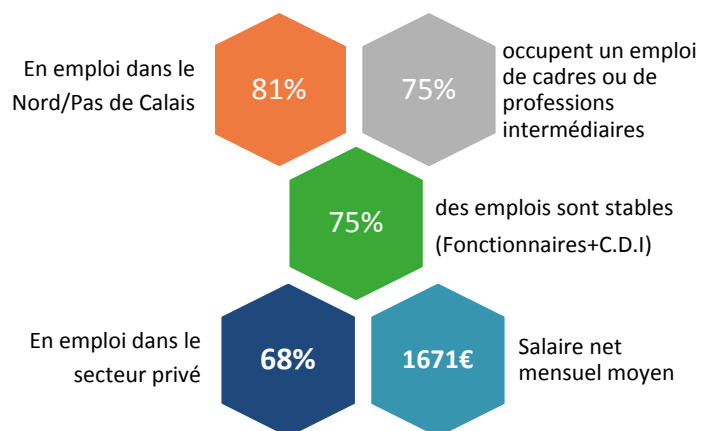
La poursuite d'étude
immédiate et différée



2 diplômés de la licence professionnelle parmi les répondants ont poursuivi leurs études en

- École d'ingénieurs

Indicateur de mesure de la qualité de l'insertion professionnelle

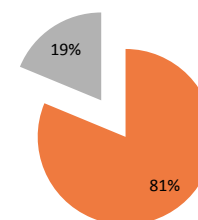


Salaire mensuel net avec primes

Salaire médian	1 543€
Salaire minimum	1 170€
Salaire maximum	2 500€

Lieu de travail

■ Nord/Pas de Calais ■ Autres Départements français (hors région parisienne)



Répertoire des emplois occupés en décembre 2014: Diplômés 2012 licence professionnelle Economiste De La Construction

Les informations présentées dans ce document sont issues de l'enquête téléphonique réalisée en décembre 2014 auprès des diplômés 2012

Au total 17 personnes ont répondu pour 30 interrogées. 16 personnes en emploi ; 1 en recherche d'emploi.

Durée d'accès au premier emploi suite à l'arrêt des études	Caractéristiques de l'Emploi occupé au 1er décembre 2014						
	Date d'embauche	Intitulé de l'emploi	Description des missions principales	Type de contrat de travail	Catégories professionnelles	Secteur d'activité de l'employeur	Lieu d'emploi
3 mois	janv.-13	Chargé d'études travaux	Non renseignée	CDI	Ingénieur,cadre,professions libérales,professions intellectuelles supérieures	Construction	59
Accès direct	sept.-12	Chargé d'études	réponses appels d'offres - métré - devis	CDI	Emploi de niveau intermédiaire: Technicien,agent de maîtrise,maîtrise administrative et commerciale,V.R.P	Construction	62
Accès direct	févr.-11	Maîtrise d'Oeuvre	Non renseignée	Prof.libérale, indépendant, chef d'entreprise, auto entrepreneur	Ingénieur,cadre,professions libérales,professions intellectuelles supérieures	Construction	59
2 mois	déc.-12	Gestionnaire réclamations	Réclamations techniques dans le bâtiment en maîtrise d'ouvrage (bailleur social privé)	CDI	Emploi de niveau intermédiaire: Technicien,agent de maîtrise,maîtrise administrative et commerciale,V.R.P	Construction	62
Accès direct	oct.-14	Service Urbanisme	Instruction des Permis de Construire, Déclaration Préalable, Certificat d'urbanisme Renseignements rivaains	CDD(hors contrats spécifiques au doctorat et y compris contractuel de la fonction publique, ATER,assistante éducation)	Personnel de catégorie C de la fonction publique	Administration publique	59
3 mois	nov.-12	Professeur en dessin technique	Dessin de plans , croquis , relevé de mesures	Fonctionnaire(y compris stagiaire ou élève)	Personnel de catégorie A de la fonction publique	Enseignement	62
3 mois	mars-13	Métreur Commercial	Visites d'ouvrages Consultations sous-traitant Métrés Etude de prix Rédaction du mémoire technique Etablissement des plans	CDI	Emploi de niveau intermédiaire: Technicien,agent de maîtrise,maîtrise administrative et commerciale,V.R.P	Construction	28
Accès direct	sept.-12	Contrôleur de travaux	création de cahier des charges plans relevés sur site demande de devis, gestion du chantier et suivi	CDI	Manoeuvre,ouvrier	Construction	51
2 mois	oct.-12	Expert auprès des compagnies d'assurances.	Chiffrage des sinistres; Définir les responsabilités; Etablir un rapport pour la compagnie d'assurance Vérification des risques; du contrat; de la garantie; des dommages...	CDI	non renseignée	Activités financières et d'assurance	59

Durée d'accès au premier emploi suite à l'arrêt des études	Caractéristiques de l'Emploi occupé au 1er décembre 2014						
	Date d'embauche	Intitulé de l'emploi	Description des missions principales	Type de contrat de travail	Catégories professionnelles	Secteur d'activité de l'employeur	Lieu d'emploi
Accès direct	sept.-12	Métreur Commercial	Non renseignée	CDI	Emploi de niveau intermédiaire: Technicien,agent de maîtrise,maîtrise administrative et commerciale,V.R.P	Construction	59
3 mois	déc.-12	Chef de projet	Non renseignée	CDI	Personnel de catégorie B de la fonction publique	Administration publique	59
Accès direct	sept.-12	Apprenti ingénieur bureau étude	Non renseignée	Contrat de professionnalisation	Ingénieur,cadre,professions libérales,professions intellectuelles supérieures	Construction	62
6 mois	janv.-13	Assistante commerciale	Devis Dossier d'appel d'offre Standardiste et réceptionniste	CDI	Emploi de niveau intermédiaire: Technicien,agent de maîtrise,maîtrise administrative et commerciale,V.R.P	Construction	85