



Licence professionnelle GESTIONNAIRE DE PROJET EN RESSOURCES HUMAINES

Référence de l'enquête


Les informations présentées dans ce document sont issues de l'enquête annuelle téléphonique réalisée en décembre 2014 auprès des diplômés de la licence professionnelle Gestionnaire de Projet en Ressources Humaines.

Taux de réponse

 55% de répondants à l'enquête

Au total 25 personnes ont répondu pour 45 interrogées.

Situation en décembre 2015

 23 personnes en emploi
2 en recherche d'emploi

L'entrée sur le marché du travail

 2.4 mois

Durée moyenne pour trouver son premier emploi

La poursuite d'étude
immédiate et différée



4 répondants se sont réinscrits dans les formations suivantes :

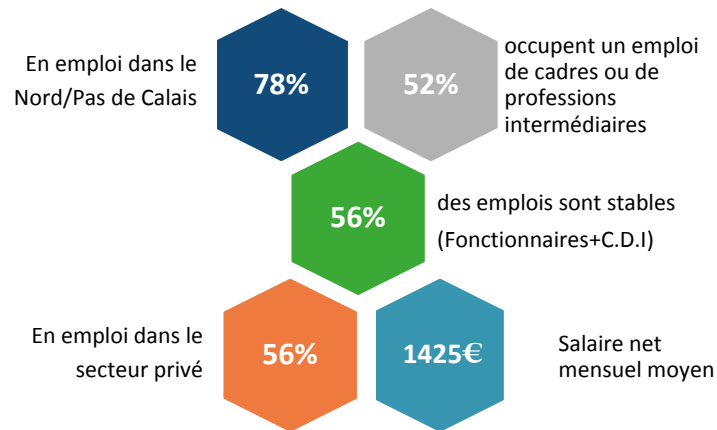
Master management des équipes et développement des compétences (R.H)

Master R.H

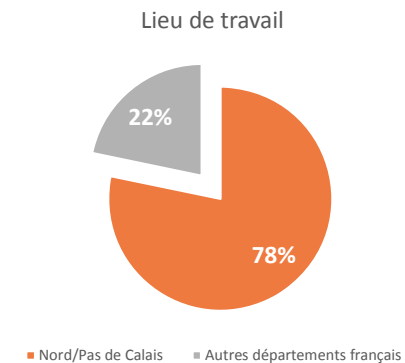
Master ingénierie de formation

Formation Gestionnaire de Paie - CESI

Indicateur de mesure de la qualité de l'insertion professionnelle



Salaire mensuel net avec primes	
Salaire médian	1 387 €
Salaire minimum	1 100 €
Salaire maximum	1 909 €



Répertoire des emplois occupés en décembre 2014: Diplômés 2012 licence professionnelle Gestionnaire de Projet en Ressources Humaines

Les informations présentées dans ce document sont issues de l'enquête téléphonique réalisée en décembre 2014 auprès des diplômés 2012

Au total 25 personnes ont répondu pour 45 interrogées. 23 personnes en emploi ; 2 en recherche d'emploi.

Durée d'accès au premier emploi suite à l'arrêt des études	Caractéristiques de l'Emploi occupé au 1er décembre 2014						
	Date d'embauche	Intitulé de l'emploi	Description des missions principales	Type de contrat de travail	Catégories professionnelles	Secteur d'activité de l'employeur	Lieu d'emploi
4 mois	sept.-13	COACH QUALITE	Formation Accompagnement	CDI	Emploi de niveau intermédiaire: Technicien,agent de maîtrise,maîtrise administrative et commerciale,V.R.P	Autres activités de service	59
2 mois	Non renseignée	GESTIONNAIRE DE PAIE	Paie	CDI	Emploi de niveau intermédiaire: Technicien,agent de maîtrise,maîtrise administrative et commerciale,V.R.P	Santé humaine et action sociale	62
Accès direct	août-14	ASSISTANTE R.H	Piloter la formation (budget, plan, organisation, planning, declarations, reunion CE) Realiser la communication (affichage obligatoire, ecrans TV internes, information intersites) Accueillir les nouveaux (parcours d'integration)	CDD	Emploi de niveau intermédiaire: Technicien,agent de maîtrise,maîtrise administrative et commerciale,V.R.P	Industries(manufacturières, extractives et autres)	59
6 mois	juin-13	TECHNICIENNE EMPLOI ET COMPETENCE DEBUTANT	Recrutement	CDI	Emploi de niveau intermédiaire: Technicien,agent de maîtrise,maîtrise administrative et commerciale,V.R.P	Santé humaine et action sociale	59
1 mois	juil.-14	GESTIONNAIRE DE PAIE	Tenir et mettre à jour les dossiers individuels et assurer les contacts nécessités par les événements de la vie du salarié Collecter, traiter des données ou éléments d'information destinés à l'établissement de la paie et à des états spécifiques.	CDI	Emploi de niveau intermédiaire: Technicien,agent de maîtrise,maîtrise administrative et commerciale,V.R.P	Industries(manufacturières, extractives et autres)	62
Accès direct	janv.-95	TECHNICIEN SUPERIEUR	Elaboration et contrôle de la paie ; élaboration des charges sociales mensuelles, trimestrielles et annuelles ; élaboration et contrôle des contrats de travail ; gestion des dossiers du personnel ; gestion du plan de formation	CDI	Emploi de niveau intermédiaire: Technicien,agent de maîtrise,maîtrise administrative et commerciale,V.R.P	Santé humaine et action sociale	59
2 mois	août-12	COLLABORATRICE R.H DE PAIE (+master RH)	Gestion du personnel de l'embauche à la sortie du salarié, gestion de la paie et administration de tout le personnel	Contrat de professionnalisation	Emploi de niveau intermédiaire: Technicien,agent de maîtrise,maîtrise administrative et commerciale,V.R.P	Industries(manufacturières, extractives et autres)	59
10 mois	juil.-13	ASSISTANT RECRUTEMENT	Non renseignée	Emplois aidés (Contrat Initiative Emploi,contrat Accès à l'emploi...)	Emploi de niveau intermédiaire: Technicien,agent de maîtrise,maîtrise administrative et commerciale,V.R.P	Santé humaine et action sociale	59
Accès direct	juil.-12	ASSISTANTE RESSOURCES HUMAINES	Contrats de travail (DUE, intégralité du processus administratif et intégration) - Entretiens individuels, GPEC, création et suivi du processus d'intégration des nouveaux arrivants - Arrêts maladie et prévoyance - Accords d'entreprise	CDI	Emploi de niveau intermédiaire: Technicien,agent de maîtrise,maîtrise administrative et commerciale,V.R.P	Santé humaine et action sociale	62
Accès direct	juil.-12	ASSISTANTE PAIE R.H	Non renseignée	CDI	Emploi de niveau intermédiaire: Technicien,agent de maîtrise,maîtrise administrative et commerciale,V.R.P	Commerce,transports,hébergement et restauration	59

Durée d'accès au premier emploi suite à l'arrêt des études	Caractéristiques de l'Emploi occupé au 1er décembre 2014						
	Date d'embauche	Intitulé de l'emploi	Description des missions principales	Type de contrat de travail	Catégories professionnelles	Secteur d'activité de l'employeur	Lieu d'emploi
6 mois	juin-13	ASSISTANTE EDUCATION	Non renseignée	CDD	Personnel de catégorie B de la fonction publique	Enseignement	76
1 mois	sept.-14	ADJOINT ADMINISTRATIF	missions en stage des agents contractuels dans le but d'être titulaire fonctionnaire de la fonction publique hospitalière gestion des temps partiels et des disponibilités mutation des agents	CDD	Personnel de catégorie C de la fonction publique	Administration publique	74
6 mois	janv.-13	SECRETARE ADMINISTRATIVE	Non renseignée	CDD	Personnel de catégorie C de la fonction publique	Administration publique	49
5 mois	févr.-13	SECRETARE	Non renseignée	CDI	Employé de bureau,de commerce,personnel de service.	Administration publique	59
Accès direct	juin-12	ASSISTANTE RESSOURCES HUMAINES	Non renseignée	Intérimaire	Employé de bureau,de commerce,personnel de service.	Industries(manufacturières, extractives et autres)	59
Accès direct	juin-13	CONTROLEUR DE GESTION SOCIALE	Elaboration des tableaux de bord RH Pilotage des données RH (absentéisme, effectif...) Risques psychosociaux assistante GPE Innovation	CDI	Employé de bureau,de commerce,personnel de service.	Commerce,transports,hébergement et restauration	59
Accès direct	janv.-15	SECRETARE COMMERCIAL	Non renseignée	CDI	Employé de bureau,de commerce,personnel de service.	Commerce,transports,hébergement et restauration	59
1 mois	mars-15	FACTRICE	Distribuer le courrier	CDD	Employé de bureau,de commerce,personnel de service.	Activités de services administratifs et de soutien	59
9 mois	juil.-14	ASSITANTE DE DIRECTION	Mission locale: gère les formations du personnel, les congés, les courriers, l'accompagnement des jeunes, gestion des fournisseurs	CDD	Employé de bureau,de commerce,personnel de service.	Santé humaine et action sociale	83
Accès direct	août-12	ASSISTANTE AGENCE DE SERVICE AIDE A LA PERSONNE	Non renseignée	CDI	Employé de bureau,de commerce,personnel de service.	Santé humaine et action sociale	69
1 mois	oct.-12	GESTIONNAIRE DE PAYE	Non renseignée	CDI	Employé de bureau,de commerce,personnel de service.	Activités de services administratifs et de soutien	59
2 mois	sept.-13	CONSEILLERE EMPLOI	Conseil en insertion professionnelle	CDI	Ingénieur,cadre,professions libérales,professions intellectuelles supérieures	Administration publique	59
Accès direct	avr.-13	OPERATEUR DE PRODUCTION	Non renseignée	Intérimaire	Manoeuvre,ouvrier	Industries(manufacturières, extractives et autres)	59