




Licence professionnelle METIERS DE LA COHESION SOCIALE

Référence de l'enquête


Les informations présentées dans ce document sont issues de l'enquête annuelle téléphonique réalisée en décembre 2014 auprès des diplômés de la licence professionnelle **Métiers de la cohésion sociale**

Taux de réponse

 **57% de répondants à l'enquête**


Au total 16 personnes ont répondu pour 28 interrogées.

Situation en décembre 2015



14 personnes en emploi
2 en recherche d'emploi

L'entrée sur le marché du travail

 **2.7 mois**

Durée moyenne pour trouver son premier emploi

La poursuite d'étude
immédiate et différée



5 répondants se sont réinscrits dans les formations suivantes :

Master INFO COM

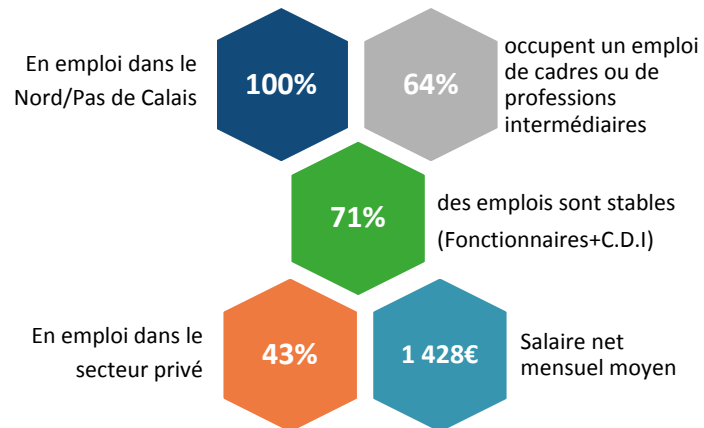
Formation en conseiller économique social et familial

Master métiers de l'Entrepreneuriat et du management

Préparation au concours rédacteur territorial

Diplôme d'état éducateur spécialisé

Indicateur de mesure de la qualité de l'insertion professionnelle



Salaire mensuel net avec primes	
Salaire médian	1300 €
Salaire minimum	1100 €
Salaire maximum	2300 €

Répertoire des emplois occupés en décembre 2014: Diplômés 2012 licence professionnelle Métiers de la Cohésion Sociale

Les informations présentées dans ce document sont issues de l'enquête téléphonique réalisée en décembre 2014 auprès des diplômés 2012

Au total 16 personnes ont répondu pour 28 interrogées. 14 personnes en emploi ; 2 en recherche d'emploi

Durée d'accès au premier emploi suite à l'arrêt des études	Caractéristiques de l'Emploi occupé au 1er décembre 2014						
	Date d'embauche	Intitulé de l'emploi	Description des missions principales	Type de contrat de travail	Catégories professionnelles	Secteur d'activité de l'employeur	Lieu d'emploi
7 mois	Non renseignée	SURVEILLANTE	non renseignée	CDD	Personnel de catégorie C de la fonction publique	Enseignement	59
Accès direct	févr.-04	FORMATRICE POUR ADULTES EN SITUATION D'ILLETRISME	Face à face pédagogique, création de support, accueil et orientation des personnes	CDI	Employé de bureau,de commerce,personnel de service.	Autres activités de service	59
8 mois	févr.-13	CONSEILLERE EN INSERTION PROFESSIONNELLE REFERANTE RSA	Référante pour RSA accompagnement socioprofessionnel avec des salariés en ACI et AI	CDI	Employé de bureau,de commerce,personnel de service.	Autres activités de service	62
Accès direct	mars-05	REPARTITEUR TRAFIC	Accueil des chauffeurs et transmission avec Toyota et groupage des véhicules	CDI	Ingénieur,cadre,professions libérales,professions intellectuelles supérieures	Commerce,transports, hébergement et restauration	59
4 mois	oct.-12	CHARGE DE RELATIONS ENTREPRISES	Assurer le suivi de stagiaires de formations qualifiantes dans leur recherche de stage. Négociation avec les entreprises pour les terrains de stages et les embauches	CDD	Personnel de catégorie A de la fonction publique	Enseignement	62
1 mois	mars-12	HOTESSE DE CAISSE	Agent d accueil, dans l attente d avoir un poste en tant que cesf	CDI	Emploi de niveau intermédiaire: Technicien,agent de maîtrise,maîtrise administrative et commerciale,V.R.P	Commerce,transports, hébergement et restauration	59
2 mois	juin-14	AGENT D'ACCUEIL (MISSION LOCALE)	Non renseignée	Emplois aidés(Contrat Initiative Emploi,contrat Accès à l emploi...)	Emploi de niveau intermédiaire: Technicien,agent de maîtrise,maîtrise administrative et commerciale,V.R.P	Administration publique	59

Durée d'accès au premier emploi suite à l'arrêt des études	Caractéristiques de l'Emploi occupé au 1er décembre 2014						
	Date d'embauche	Intitulé de l'emploi	Description des missions principales	Type de contrat de travail	Catégories professionnelles	Secteur d'activité de l'employeur	Lieu d'emploi
Accès direct	avr.-12	MAITRE AUXILIAIRE CONTRACTUEL DE SCIENCES TECHNIQUES MEDICO-SOCIALES	Enseigner les sciences médico-sociales et les techniques de soins à des lycéens préparant le bac assp	CDD	Emploi de niveau intermédiaire: Technicien,agent de maîtrise,maîtrise administrative et commerciale,V.R.P	Enseignement	59
1 mois	août-12	CONSEILLERE INSERTION PROFESSIONNELLE	Insertion des demandeurs d'emploi	CDI	Personnel de catégorie B de la fonction publique	Administration publique	59
1 mois	oct.-13	CHARGE DE CONSEIL ET DE DÉVELOPPEMENT EN ACTION SOCIALE	Non renseignée	CDI	Ingénieur,cadre,professions libérales,professions intellectuelles supérieures	Santé humaine et action sociale	59
7 mois	oct.-12	CONSEILLERE EN INSERTION PROFESSIONNELLE (MISSION LOCALE)	Non renseignée	CDI	Ingénieur,cadre,professions libérales,professions intellectuelles supérieures	Santé humaine et action sociale	59
Accès direct	sept.-12	AGENT TERRITORIAL DE LA FONCTION PUBLIQUE	RESPONSABLE DU SECTEUR RSA	Fonctionnaire	Personnel de catégorie C de la fonction publique	Activités de services administratifs et de soutien	59
6 mois	avr.-14	SECRETAIRE	Répondre au téléphone, devis, factures, gestion des courriers ,comptabilité	CDI	Employé de bureau,de commerce,personnel de service.	Commerce,transports, hébergement et restauration	59
Accès direct	août-94	MONITRICE-ENSEIGNANTE ET RESPONSABLE PEDAGOGIQUE	enseigner et recruter les élèves	CDI	Ingénieur,cadre,professions libérales,professions intellectuelles supérieures	Agriculture, sylviculture et pêche	59