



## Licence professionnelle METIERS DE LA FORMATION

### Référence de l'enquête

Les informations présentées dans ce document sont issues de l'enquête annuelle téléphonique réalisée en décembre 2014 auprès des diplômés de la licence Professionnelle Métiers de la Formation

### Taux de réponse



68% de répondants à l'enquête

Au total 11 personnes ont répondu pour 16 interrogées.

### Taux d'insertion



8 personnes en emploi  
3 en recherche d'emploi.

### L'entrée sur le marché du travail



Effectifs insuffisants  
Durée moyenne pour trouver son premier emploi

La poursuite d'étude  
immédiate et différée



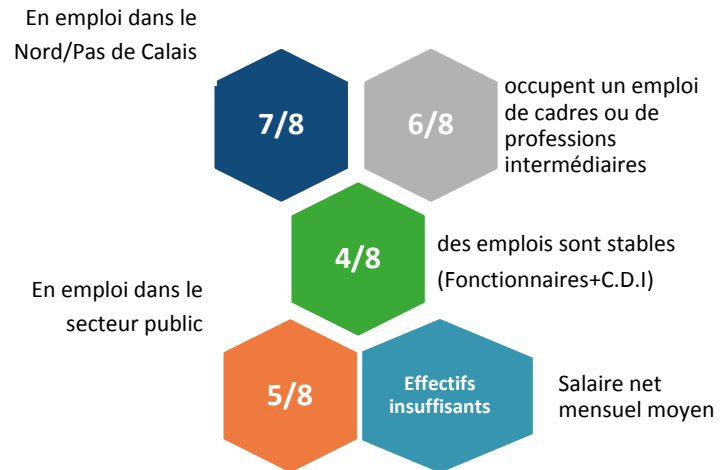
2 répondants se sont réinscrits dans les formations suivantes :

Titre professionnel de sophrologue inscrit au R.N.C.P. niveau bac +2

Master MEEF

### Indicateur de mesure de la qualité de l'insertion professionnelle

Lorsque les effectifs sont insuffisants, les indicateurs sont donnés sous forme de fractions.



Salaire mensuel net avec primes

Salaire minimum

Salaire maximum

Effectifs  
insuffisants

# Répertoire des emplois occupés en décembre 2014: Diplômés 2012 licence professionnelle Métiers de la Formation

Les informations présentées dans ce document sont issues de l'enquête téléphonique réalisée en décembre 2014 auprès des diplômés 2012

**Au total 11 personnes ont répondu pour 16 interrogées. 8 personnes en emploi ; 3 en recherche d'emploi.**

Durée d'accès au premier emploi suite à l'arrêt des études	Caractéristiques de l'Emploi occupé au 1er décembre 2014						
	Date d'embauche	Intitulé de l'emploi	Description des missions principales	Type de contrat de travail	Catégories professionnelles	Secteur d'activité de l'employeur	Lieu d'emploi
Accès direct	sept.-12	CONSEILLER PENITENTIAIRE EN INSERTION ET PROBATION	Lutte contre la récidive	Fonctionnaire(y compris stagiaire ou élève)	Personnel de catégorie B de la fonction publique	Administration publique	02
24 mois	oct.-14	AGENT DE ZONE LIBRE ACCES	Animer la zone de libre accès du Pôle Emploi de Condé sur Escaut, accompagner les demandeurs sur pole-emploi.fr et leur espace personnel. Gérer le flux et optimiser l'attente.	Emplois aidés(Contrat Initiative Emploi,contrat Accès à l'emploi...)	Ingénieur,cadre,professions libérales,professions intellectuelles supérieures	Administration publique	59
1 mois	sept.-11	FORMATEUR VACATAIRE	BAC PRO COMMERCE pour l'année 2014/2015 TITRE PRO AGENT MAGASINIER pour l'année 2015 prévue en janvier ANIMATRICE INFORMATIQUE école primaire pour l'année 2014/2015 FORMATRICE/CONSEILLÈRE INDÉPENDANTE 2013 à aujourd'hui pour suivre les personnes qui travaillent à domicile	Vacataire	Emploi de niveau intermédiaire: Technicien,agent de maîtrise,maîtrise administrative et commerciale,V.R.P	Enseignement	59
4 mois	oct.-12	CONSEILLERE EN INSERTION PROFESSIONNELLE	Référente d'actions jeunes, personnes séniors, bénéficiaires du RSA Création de contenus pédagogiques animation d'atelier en collectif entretien individuels relations avec les partenaires extérieurs	CDI	Employé de bureau,de commerce,personnel de service.	Autres activités de service	62
3 mois	oct.-12	CONSEILLERE EMPLOI FORMATION	accompagnement socio professionnel des jeunes de 16 à 25 ans	CDD	Emploi de niveau intermédiaire: Technicien,agent de maîtrise,maîtrise administrative et commerciale,V.R.P	Santé humaine et action sociale	59
Accès direct	juil.-12	ADJOINT ADMINISTRATIF	Vérification et instruction des dossiers.	CDD	Personnel de catégorie C de la fonction publique	Administration publique	59
Accès direct	janv.-07	FORMATEUR EN AMENAGEMENT PAYSAGER	Enseigner les sciences technologiques et techniques du métier du paysage	CDI	Emploi de niveau intermédiaire: Technicien,agent de maîtrise,maîtrise administrative et commerciale,V.R.P	Enseignement	59
6 mois	juil.-13	COORDINATEUR DE FORMATION LOGISTIQUE	Non renseignée	CDI	Emploi de niveau intermédiaire: Technicien,agent de maîtrise,maîtrise administrative et commerciale,V.R.P	Commerce,transports,hébergement et restauration	59