




**MASTER NUTRITION, SCIENCES DES ALIMENTS ET AGROALIMENTAIRES**

**Référence de l'enquête**


Les informations présentées dans ce document sont issues de l'enquête téléphonique réalisée en décembre 2014 auprès des diplômés 2012 du Master Maîtrise de la Qualité et des Risques dans l'Agroalimentaire.

**Taux de réponse**

 84% de répondants à l'enquête

Au total 26 personnes ont répondu pour 31 interrogées.

**situation a la date de l'enquête**



23 personnes en emploi  
3 en recherche d'emploi

**L'entrée sur le marché du travail**

 1.3 mois

Durée moyenne pour trouver son premier emploi

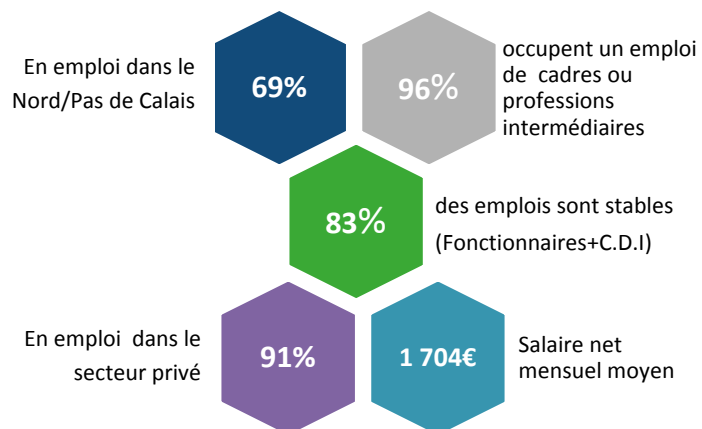
La poursuite d'étude  
immédiate



En 2012/2013, 1 diplômé du master Maîtrise de la Qualité et des Risques dans l'Agroalimentaire s'est réinscrit après l'obtention de son diplôme au DU Préparation au C.R.P.E\*

\*Concours de recrutement des professeurs d'école.

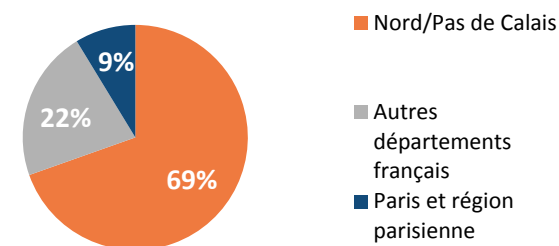
Indicateur de mesure de la qualité de l'insertion professionnelle



Salaire net mensuel avec primes inclus

Salaire médian	1 652 €
Salaire minimum	1 200 €
Salaire maximum	2 167 €

Lieu d'emploi



# Répertoire des emplois occupés en décembre 2014: Diplômés 2012 Master nutrition, sciences des aliments et agroalimentaires

## Spécialité **Maîtrise de la qualité et des risques dans l'agroalimentaire**

Durée d'accès au premier emploi	Date d'embauche de l'emploi occupé en décembre 2014	Intitulé de l'emploi	Description des missions principales	Type de contrat de travail	Catégories professionnelles	Secteur d'activité de l'employeur	Lieu d'emploi
Accès direct	01/2014	Responsable de production	Organisation et planification du secteur de production	C.D.I	Ingénieur,cadre,professions libérales,professions intellectuelles supérieures	Une entreprise privée	Autres régions de France
1 mois	12/2012	Ingénieur qualité	Non renseignée	C.D.I	Ingénieur,cadre,professions libérales,professions intellectuelles supérieures	Une entreprise privée	Autres régions de France
8 mois	06/2014	Agent spécialisé de police technique et scientifique.	Prélever les traces ADN sur les scellés et effectuer l'extraction manuelle de l'ADN.	Fonctionnaire	Personnel de catégorie C de la fonction publique	La fonction publique (d'état)	NPdC
5 mois	05/2014	Assistante développement produit	Mise au point des recettes avant production en usine (validation de barèmes, produits,...)	C.D.D	Emploi de niveau intermédiaire: Technicien,agent de maîtrise,maîtrise administrative et commerciale,V.R.P	Une entreprise privée	NPdC
1 mois	03/2014	Adjoint sécurité	Non renseignée	C.D.I	Emploi de niveau intermédiaire: Technicien,agent de maîtrise,maîtrise administrative et commerciale,V.R.P	Une entreprise privée	NPdC
Accès direct	07/2013	Assistante qualité	Non renseignée	C.D.I	Emploi de niveau intermédiaire: Technicien,agent de maîtrise,maîtrise administrative et commerciale,V.R.P	Une entreprise privée	NPdC
Accès direct	02/2013	Assistante qualité	Non renseignée	C.D.I	Emploi de niveau intermédiaire: Technicien,agent de maîtrise,maîtrise administrative et commerciale,V.R.P	Une entreprise privée	NPdC
1 mois	09/2013	Assistante qualité	Adjoint au responsable qualité mise en oeuvre et animation du système qualité	C.D.I	Emploi de niveau intermédiaire: Technicien,agent de maîtrise,maîtrise administrative et commerciale,V.R.P	Une entreprise privée	NPdC
3 mois	01/2013	Assistant qualité	Non renseignée	C.D.I	Emploi de niveau intermédiaire: Technicien,agent de maîtrise,maîtrise administrative et commerciale,V.R.P	Une entreprise privée	NPdC
2 mois	06/2014	Auditeur interne	Gestion du système qualité et système d'audit interne	C.D.D	Ingénieur,cadre,professions libérales,professions intellectuelles supérieures	Une entreprise privée	NPdC

Durée d'accès au premier emploi	Date d'embauche de l'emploi occupé en décembre 2014	Intitulé de l'emploi	Description des missions principales	Type de contrat de travail	Catégories professionnelles	Secteur d'activité de l'employeur	Lieu d'emploi
Accès direct	09/2012	Responsable assurance qualité	Suivi du système qualité dossiers clients suivi hygiène	C.D.D	Ingénieur,cadre,professions libérales,professions intellectuelles supérieures	Une entreprise privée	NPdC
Accès direct	09/2012	Ingénieur qualité	Non renseignée	C.D.I	Ingénieur,cadre,professions libérales,professions intellectuelles supérieures	Une entreprise privée	NPdC
Accès direct	12/2012	Manager de rayon	Non renseignée	C.D.I	Emploi de niveau intermédiaire: Technicien,agent de maîtrise,maîtrise administrative et commerciale,V.R.P	Une entreprise privée	Autres régions de France
Accès direct	10/2012	Responsable qhse	Sécurité alimentaire hygiène du procédé sécurité du personnel	C.D.I	Emploi de niveau intermédiaire: Technicien,agent de maîtrise,maîtrise administrative et commerciale,V.R.P	Une entreprise privée	NPdC
	1 06/2013	Responsable qse	Non renseignée	C.D.D	Ingénieur,cadre,professions libérales,professions intellectuelles supérieures	Une entreprise privée	NPdC
Accès direct	09/2012	Responsable qualité système groupe	Coordonner et faciliter le déploiement du système de management de la qualité à travers le groupe. Participer au développement, au niveau Groupe, des plans qualité: élaboration des standards Food Safety, Pharma, Feed, standards clients, indicateurs de pilotage... Participer à l'établissement d'indicateurs Groupe pour mesurer la performance de l'organisation du reporting et de la communication pour le Groupe. Co- Animer le réseau Sécurité Alimentaire au niveau Groupe avec les régions.	C.D.I	Ingénieur,cadre,professions libérales,professions intellectuelles supérieures	Une entreprise privée	NPdC
Accès direct	09/2012	Responsable service qualité	Non renseignée	C.D.I	Ingénieur,cadre,professions libérales,professions intellectuelles supérieures	Une entreprise privée	NPdC
	3 01/2013	Responsable qualité	Gestion et animation du laboratoire qualité	C.D.I	Ingénieur,cadre,professions libérales,professions intellectuelles supérieures	Une entreprise privée	NPdC
Accès direct	09/2014	Ingénieur chargé de validation	Traitements des demandes d'analyse des industries agro.	C.D.I	Emploi de niveau intermédiaire: Technicien,agent de maîtrise,maîtrise administrative et commerciale,V.R.P	Une entreprise privée	Autres régions de France
	2 12/2014	Assistant affaire réglementaire	Validation des résultats par rapport aux exigences clients	C.D.I	Ingénieur,cadre,professions libérales,professions intellectuelles supérieures	Une entreprise privée	Paris et région parisienne
	5 02/2013	Responsable qualité en agroalimentaire	Non renseignée	C.D.I	Emploi de niveau intermédiaire: Technicien,agent de maîtrise,maîtrise administrative et commerciale,V.R.P	Une entreprise privée	Autres régions de France
Accès direct	09/2012	Assistante qualité	Gestion qualité plan maîtrise sanitaire	C.D.I	Emploi de niveau intermédiaire: Technicien,agent de maîtrise,maîtrise administrative et commerciale,V.R.P	Une entreprise privée	Paris et région parisienne

Diplômés ayant poursuivi des études

Formation suivie après le master	Durée d'accès au premier emploi	Date d'embauche	Intitulé de l'emploi	Description des missions principales	Type de contrat de travail	Catégories professionnelles	Secteur d'activité de l'employeur	Lieu d'emploi
DU préparations au CRPE	Accès direct par concours	09/2014	Professeur des écoles	Enseignement	Fonctionnaire (y compris stagiaire ou élève)	Personnel de catégorie A de la fonction publique	La fonction publique (d'état, territoriale ou hospitalière)	NPdC