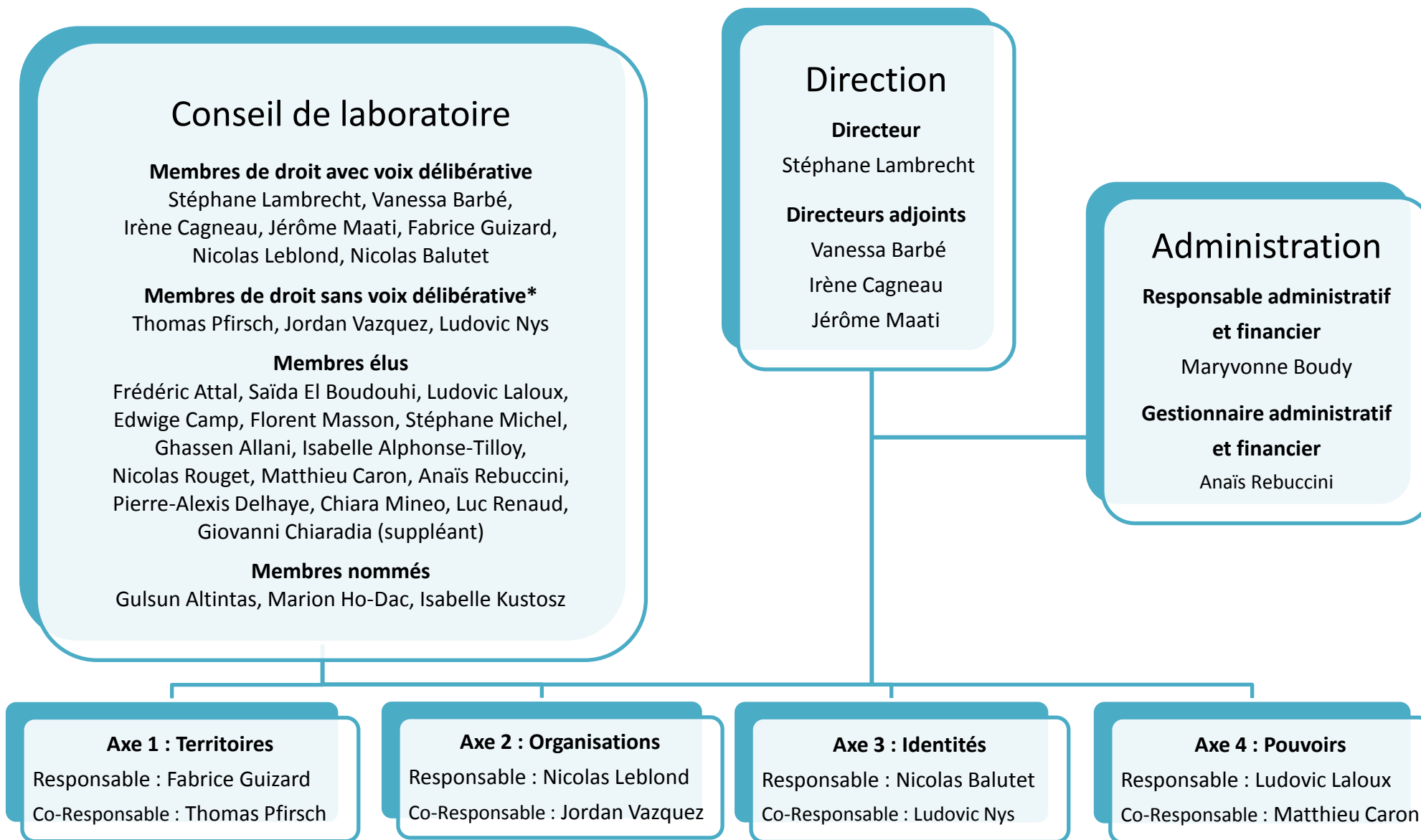


**ORGANIGRAMME
DU CENTRE DE RECHERCHE INTERDISCIPLINAIRE
EN SCIENCES DE LA SOCIÉTÉ (CRISS)**



*Conseil de laboratoire : autres membres de droit sans voix délibérative : Président de l'UPHF, VP en charge de la recherche, Directeur de la Direction de la recherche et de la valorisation, Directeur général des services, Agent comptable et Directeurs des composantes de formation (ISH, INSA et IUT)