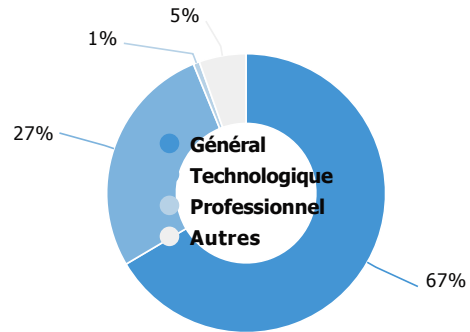
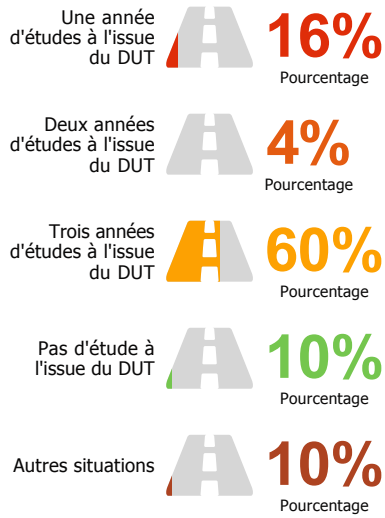


Enquête nationale sur le devenir des DUT 2016

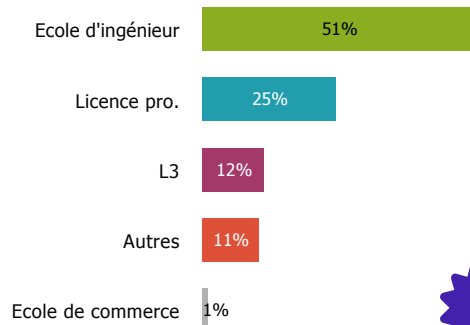
Baccalauréat d'origine des diplômé.e.s



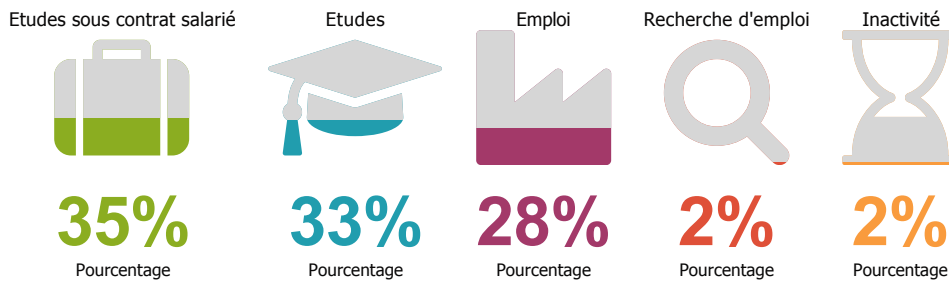
Les parcours post-DUT



Les poursuites d'études post-DUT



La situation des diplômé.e.s 2 ans après le DUT



L'insertion professionnelle avec le DUT



99%
A plein temps

91%
Emploi



76%
EDI



1 748

Revenus mensuels médians

1 800

1 721

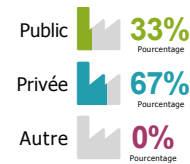
Ile de France

Province

Catégorie d'emploi



Type d'entreprise



Secteurs d'activité les plus cités

Production et distribution d'électricité, de gaz, de vapeur et d'air conditionné

21%

Fabrication d'équipements électriques, électroniques, informatiques, optiques/Fabrication de machines

18%

Télécommunications

13%

Transports et entreposage

9%

Poste



Missions

