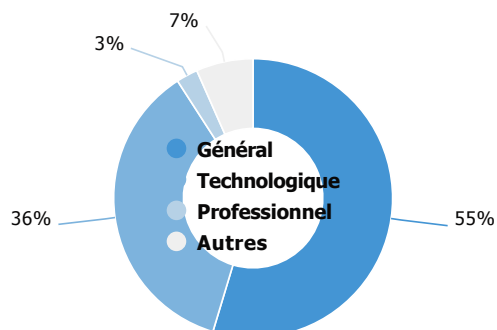
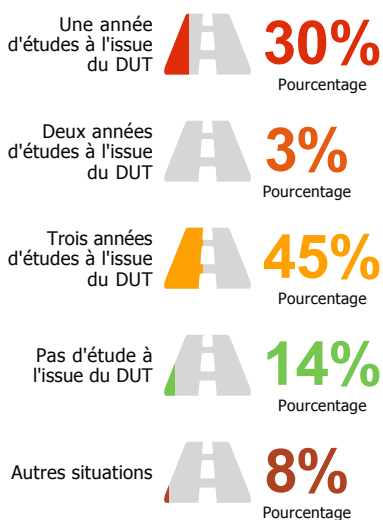


# Enquête nationale sur le devenir des DUT 2016

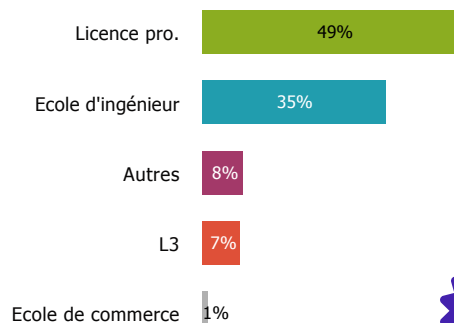
## Baccalauréat d'origine des diplômé.e.s



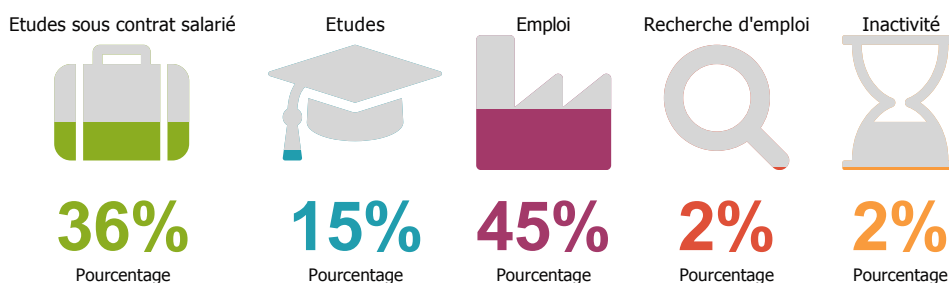
## Les parcours post-DUT



## Les poursuites d'études post-DUT



## La situation des diplômé.e.s 2 ans après le DUT



# L'insertion professionnelle avec le DUT



100%

A plein temps

94%

Emploi



67%

EDI



1 742

Revenus mensuels médians

1 788

1 696

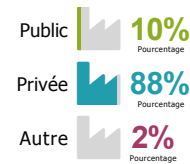
Ile de France

Province

## Catégorie d'emploi



## Type d'entreprise



## Secteurs d'activité les plus cités

Fabrication de denrées alimentaires, de boissons et de produits à base de tabac

12%

Métallurgie et fabrication de produits métalliques à l'exception des machines et des équipements

12%

Fabrication d'équipements électriques, électroniques, informatiques, optiques/Fabrication de machines

9%

Autres industries manufacturières/Réparation et installation de machines et d'équipements

9%

## Poste

technicien  
**technicien de maintenance**

## Missions

