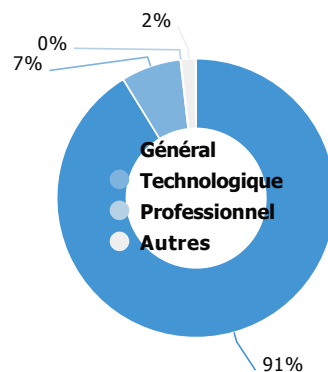
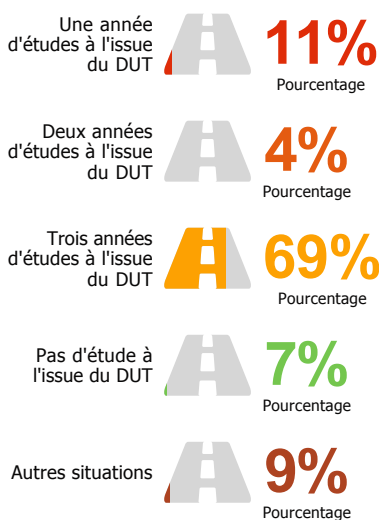


Enquête nationale sur le devenir des DUT 2016

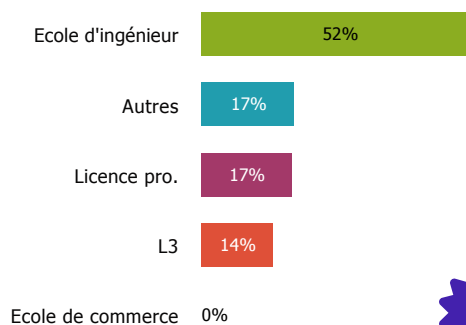
Baccalauréat d'origine des diplômé.e.s



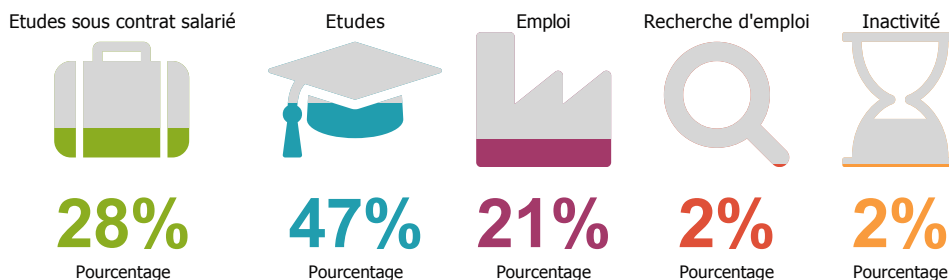
Les parcours post-DUT



Les poursuites d'études post-DUT



La situation des diplômé.e.s 2 ans après le DUT



L'insertion professionnelle avec le DUT



100%

A plein temps

88%

Emploi



74%

EDI



1 700

Revenus mensuels médians

1 939

1 700

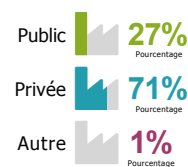
Ile de France

Province

Catégorie d'emploi



Type d'entreprise



Secteurs d'activité les plus cités

Fabrication d'équipements électriques, électroniques, informatiques, optiques/Fabrication de machines



12%

Métallurgie et fabrication de produits métalliques à l'exception des machines et des équipements



11%

Production et distribution d'électricité, de gaz, de vapeur et d'air conditionné



11%

Recherche-développement scientifique



11%

Poste

laboratoire
technicien

Missions

