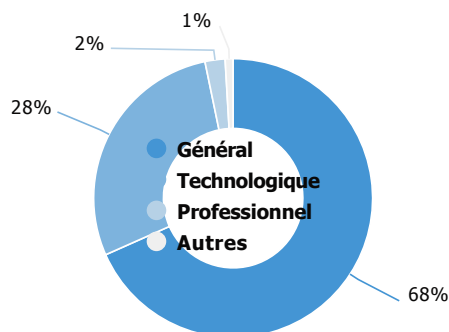
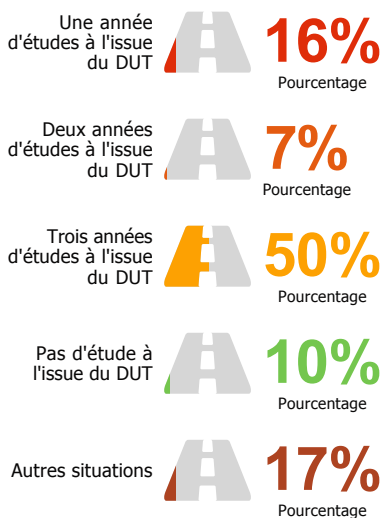


Enquête nationale sur le devenir des DUT 2016

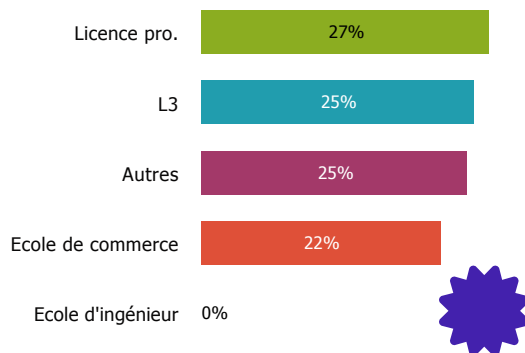
Baccalauréat d'origine des diplômé.e.s



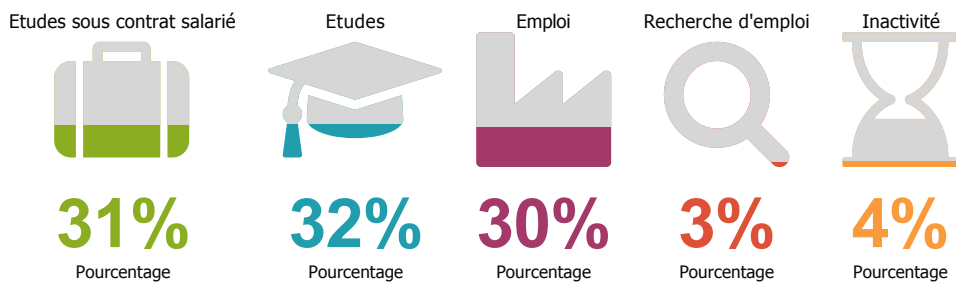
Les parcours post-DUT



Les poursuites d'études post-DUT



La situation des diplômé.e.s 2 ans après le DUT



L'insertion professionnelle avec le DUT



93%

A plein temps

89%

Emploi



73%

EDI



1 500

Revenus mensuels médians

1 975

1 500

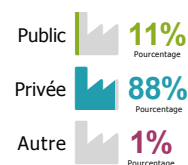
Ile de France

Province

Catégorie d'emploi



Type d'entreprise



Secteurs d'activité les plus cités

Commerce



35%

Pourcentage

Activités financières et d'assurance



8%

Pourcentage

Autres activités de services



7%

Pourcentage

Transports et entreposage



6%

Pourcentage

Poste



Missions

