



« Être ou avoir » PPP... et l'animateur dans tout ça?

Ou la question du pilotage du PPP pour optimiser
l'accompagnement des étudiants dans leur insertion
professionnelle

Le PPP à l'IUT Lumière, 20 ans après

31 mars 2011

Plan

1. Le PPP et son contexte à l'IUT Lumière

2. Interview des animateurs

- Plaisir d'animer
- De la difficulté d'animer:
 - Besoins / institution et l'organisation: le cadre de référence
 - Besoins / posture du professionnel
 - Besoins individuels et personnels (ce qui se joue dans la relation d'accompagnement)

3. Pilotage du « projet » PPP

- Les différents leviers d'action possibles
- Un levier particulier: le volet RH > mieux accompagner l'animateur pour mieux accompagner l'étudiant

1- bref récapitulatif du contexte IUT

L'IUT Lumière de 1992 à aujourd'hui

- Choix de l'alternance:
 - L'IUT Lumière, créé en 1992, repose sur le principe de l'alternance, avec ses enjeux propres. En effet, cette structure sert « 2 objectifs majeurs : favoriser l'insertion professionnelle rapide des diplômés tout en ne négligeant pas leurs possibilités d'évolutions futures et offrir une véritable voie alternative **en formant autrement un public différent** ».
 - Apprendre en pratiquant
- 1992: 1 département GEA
- 1993: 2 départements GLT et GEA > 60 étudiants
- 2011: 5 départements, 12 diplômes : 5 DUT et 7 LP
> 600 étudiants (effectif multiplié par 10) en 20 ans
- Choix d'un outil pour aider l'insertion des étudiants > construction du PPP

Dispositif pédagogique

- Centralisé, un format générique cadrant et standard pour les DUT 1 et DUT 2 mais des particularités inter département
- 3 niveaux
- Volumes hors Programmes Pédagogiques Nationaux
- Sur 2 années DUT= 76 h
 - PPP1:
 - 19 séances de 2h > 36h + 20h PI > 56h
 - De septembre à mars (forum), 1 par semaine en moyenne
 - PPP2:
 - 10 séances de 2 h > 20h
 - Toute l'année 1 par mois
- 1 an en LP = Entre 12 et 25h
- Groupe moyen: 12 étudiants
- 584 étudiants
- 20 groupes en PPP1, 18 groupes en PPP2 et 9 groupes en PPP LP
- 29 animateurs

Une approche progressive sur les 2 années

Ancrage dans un courant de penser: ADVP (Activation du développement Vocationnel et Personnel)

PRINCIPES:

- Expérimenter, apprendre en faisant, en se confrontant à la réalité, vivre l'expérience:
ex: rencontrer un professionnel, téléphoner pour un stage, vivre le forum puis le stage
- Analyser sa trajectoire, ses expériences (j'en suis là, j'ai fait cela, je vais où, comment, pourquoi?)
- Faire des choix, trouver son chemin
- Découvrir une méthodologie de projet reproductible

4 phases :

1ère année

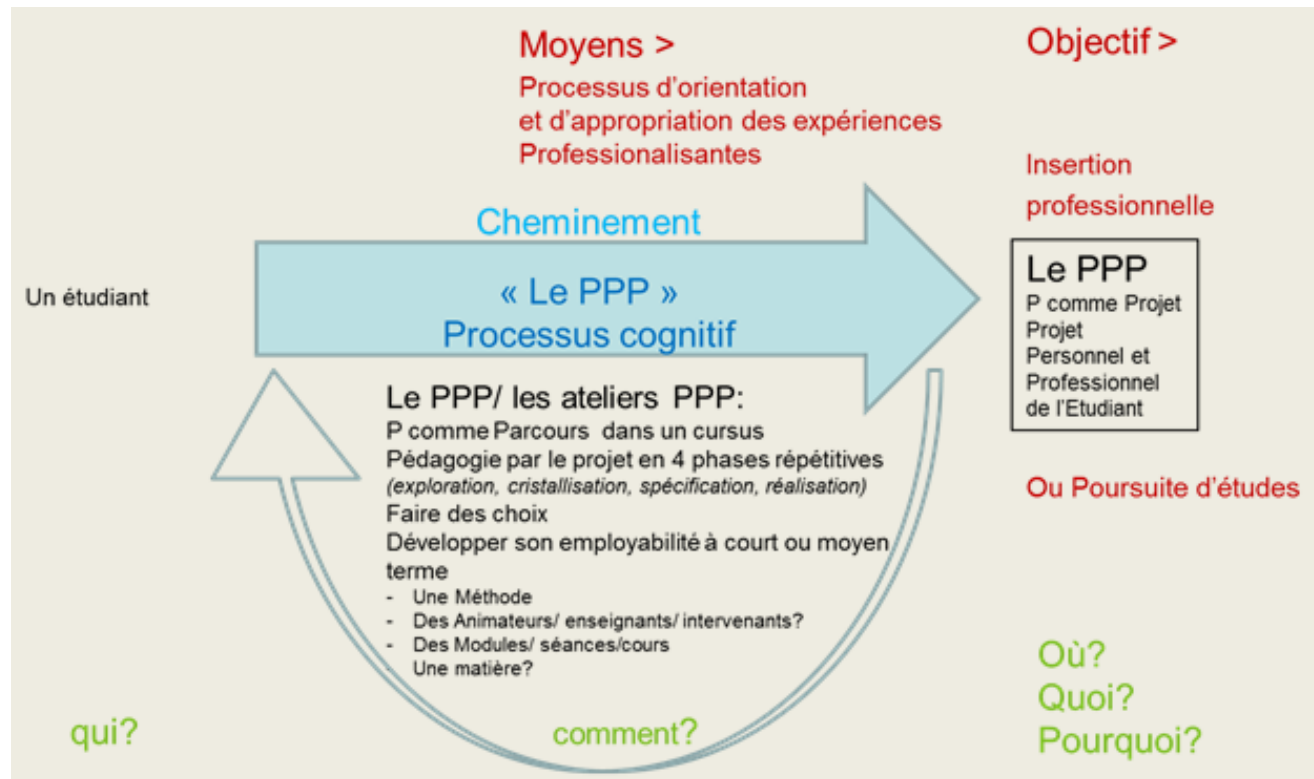
- Exploration des trajectoires et de leurs enjeux
- Préparation de l'insertion professionnelle

2ème année

- Suivi de l'insertion
- Réactivation du PPP

Un Processus sur les 2 années

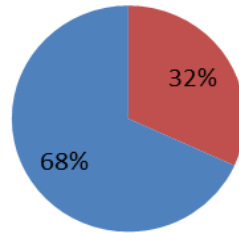
Le PPP comme objectif et comme moyen
> c'est justement là que se joue la relation animateur/ étudiant



Les équipes d'animateurs en 2011 > typologie

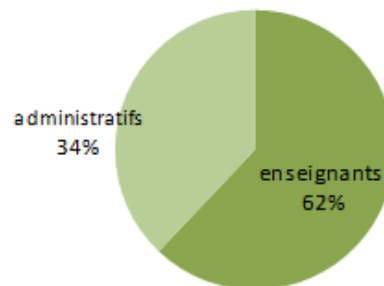
animateurs issus des milieux de l'accompagnement

■ Experts terrain des métiers de l'accompagnement ■ Autres animateurs



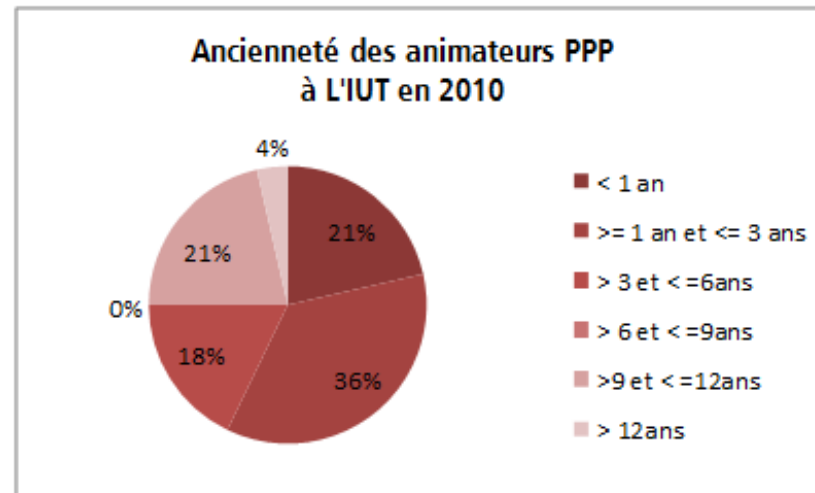
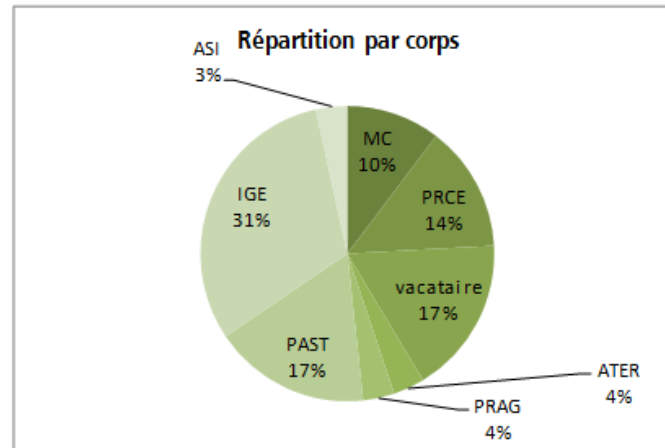
Experts terrain des métiers de l'accompagnement*	7	Dont 3 vacataires, 2 IGE, 2 PAST
Autres animateurs	22	

Répartition par type d'emploi



Enseignants 19
Administratifs 10

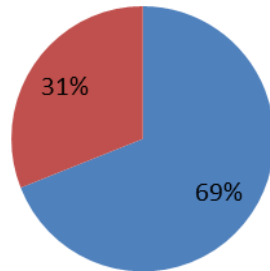
Les équipes d'animateurs en 2011 > typologie et ancienneté



Les équipes d'animateurs en 2011 sur plusieurs niveaux

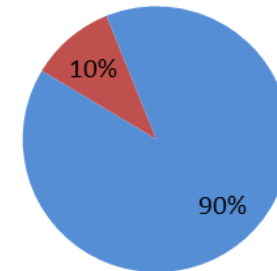
Animateurs intervenant sur 2 niveaux
PPP1 et PPP2

■ animateurs PPP1 ou PPP 2 ■ Animateurs PPP1 et PPP2



Animateurs intervenant sur 3 niveaux
PPP1, PPP2 et PPP LP

■ animateurs sur les 3 niveaux ■ animateurs sur 2 ou 1 niveaux



Sur 29 animateurs, 9 animateurs assurent les 2 niveaux

Sur 29 animateurs, 3 animateurs assurent les 3 niveaux

FLASH :

Professionnalisation des animateurs, Degrés de professionnalisation, Quelle professionnalisation?

Place des spécialistes de l'accompagnement ?

Comment gérer l'urgence et le transfert rapide de compétences ?

Comment conserver les compétences et capitaliser ?

Comment piloter une équipe si hétérogène? Avec des besoins différents:

Différents corps > disponibilités différentes

Ancienneté > attentes et besoins différents

Origines professionnelles > savoir et posture différentes

Turn over > garder un niveau de compétences constant avec des équipes qui changent

2- Paroles d'animateurs: les interviews

8 grands points sont évoqués :

Le PPP : outils et méthodologie

Le PPP : ses fondements

Le PPP : organisation dans l'année et temporalité

Place du PPP dans le diplôme

PPP et GRH

Satisfactions des animateurs

Insatisfactions des animateurs

Attentes des animateurs > FOCUS

Un plaisir à accompagner les étudiants et permettre une relation différente :

« plaisir de cheminer avec eux », d'être là, dans une relation de proximité avec les groupes, dans une « posture différente de d'habitude » notamment pour les enseignants, « de partager un moment privilégié et particulier ».

Contribuer à la construction d'un projet cohérent pour l'étudiant :

« on a l'impression de les aider, de les accompagner, même si cela ne fonctionne pas forcément avec tous, grâce à un autre lien tissé que lorsque que l'on est enseignant »

Une occasion d'échanges informels avec collègues sur ses pratiques

« Une occasion d'expérimenter »

mais le PPP vécu parfois aussi comme un moment difficile...tous n'osent pas le dire...

Besoins adressés à l'institution et à la structure par rapport au cadre de référence

AVOIR (cours de)PPP...

Conditions de réalisation

- Outiller l'animateur sur la prise en main du PPP
- Donner une direction, une orientation PPP
- Cadrer le PPP et les attendus
- Clarifier les règles de fonctionnement
 - évaluations
 - Rendus
 - Rencontres de l'année
- Coordonner et manager les équipes PPP
- Mettre en place l'accueil des nouveaux
- Valoriser le PPP (en terme de rémunération, récupération, reconnaissance d'une compétence...)
- Valoriser le fait « d'être animateur PPP »
- Certifier l'animateur?
- Tout le monde peut-il être animateur PPP? recrutement?

Besoins liés à la posture professionnelle

ETRE (animateur) PPP...

Compétences professionnelles

- Expérimenter
- Se professionnaliser
- Accompagner les animateurs dans l'année
- Acquérir « plus de crédibilité »
- Clarifier la posture de l'animateur (qu'est ce qu'être animateur?)
- Actualiser et moderniser les contenus > PPP attrayant
- Spécialiser certains animateurs sur le PPP

Besoins individuels et personnels

ETRE (animateur) PPP...

Compétences personnelles

- « Sécuriser l'animateur » (mieux gérer sa charge émotionnelle)
- Réfléchir sur le style professionnel de l'animateur PPP
- L'animateur parfait existe –t-il? (est-ce que je fais bien?)

- Faire face au fait que l'étudiant peut être ou pas mobilisé

(cf intervention de la chercheuse sociologue Stéphanie Tralongo et Raluca Ciobanu sur l'appropriation du PPP par les étudiants

3- Pilotage du projet « PPP »

Les différents leviers d'action possibles

- STRATEGIQUE ET POLITIQUE :
Rappeler les fondamentaux de l'IUT que sert le PPP et la direction/ le sens du projet de l'IUT
- ORGANISATIONNEL:
Orchestration dans l'année du PPP / Qualité et process
- INGENIERIE PEDAGOGIQUE ET METHODOLOGIE:
Pour mieux mobiliser les étudiants sur le PPP
Réfléchir sur la ou les méthodes pédagogiques à mener compte tenu de certaines réactions des étudiants, des constats des animateurs, du contexte socio-économique changeant
- PARTAGE DE L'INFORMATION / COMMUNICATION INTERNE:
Clarifier les process, contenus, fondamentaux
Partager l'information / créer des lieux de ressources
- GESTION DES RH ET MANAGEMENT :
Trouver des leviers de management des équipes (formation, professionnalisation , recrutement...)

un des leviers : RH et management d'équipe

Mieux Accompagner l'animateur pour Mieux accompagner l'étudiant

CONSTATS

- La mise en mouvement de l'étudiant engendre des effets à gérer par l'animateur.
 - Intégrer le paradoxe d'être ici et ailleurs (se projeter)
 - La métamorphose et ses tensions
 - Les émotions et l'humeur de la transformation
 - Oser
 - Création, assimilation et digestion
 - Accouchement/ Le danger de s'exposer à l'autre pour faire vivre son projet

Aider l'animateur à gérer son inconfort personnel d'être en situation d'accompagnateur face à la métamorphose de l'étudiant

Réciprocité > mise en mouvement de l'étudiant / mise en mouvement de l'animateur)

Importance d'être conscient des effets

De pouvoir les dire

De les accepter

Mieux Accompagner l'animateur pour mieux accompagner l'étudiant > pistes

- *Renforcer les connaissances plus techniques*
- *renforcer les compétences savoir faire et être*

Former les animateurs ou les sensibiliser : 3 axes

(En panachant intervenants d'origines internes ou externes)

- Aux concepts fondateurs
- Contextes extérieurs:
 - aux techniques, codes, univers de l'emploi
 - approches et connaissances des métiers,
 - de l'accompagnement et ses différentes pratiques, diverses et variées suivant la culture, la stratégie... des pratiques en matière de recrutement, de l'économie de l'emploi, des pratiques des branches
 - Évolution des publics
- A ce qui se joue psychologiquement en phase de changement
- A la posture de l'accompagnateur : « il n'y a pas d'animateur idéal »
- Accompagner n'est pas prescrire ou enseigner

Outiller les animateurs :

- Outillage kit, livret, culture métier, guide d'accueil

Expérimenter les séances pour percevoir les effets sur les étudiants, tester avant d'appliquer (définir les fréquences, tailles des groupes expérimentaux)

Créer des lieux d'écoute / d'échanges

Il n'y a pas d'animateur idéal

- *Accepter...qu'il n'y a pas d'animateur idéal*

Débat: faut-il recruter que des spécialistes l'accompagnement?

En attendant le dispositif est celui-ci: panachage certains sont enseignants, administratifs, professionnels de l'accompagnement....

Différentes manières d'être animateur
Différentes manières d'être étudiant

> Bienveillance / cheminer avec

Faire avec ce que l'on sait mais aussi avec ce que l'on est >
son vécu, son expérience aussi

Alchimie étrange et aléatoire de la rencontre

Interrogations...

Animateur celui par qui passe le PPP mais les effets sur les étudiants, quels sont-ils?

Par rapport à l'étudiant:

- **Sur la capacité d'un étudiant à s'interroger sur son PROJET**
- **Sur le déterminisme social et l'inégalité de préparation personnelle de chaque étudiant à aborder le PPP**

Sur les conséquences de s'être interrogé sur son projet

Sur la question du cadre et danger de « l'exploration » intensive

Degré d'introspection possible et souhaitable en fonction des métiers

**Sur la question de l'étudiant au service de l'entreprise
Connaitre les codes pour mieux en jouer ?**

Sur la question du choix pour l'étudiant