

Étudier à Valenciennes, cœur industriel et numérique

Par [Jean-Marc De Jaeger](#) Le Figaro.fr 18/11/2016



Hôtel de Ville de Valenciennes. Crédits photo: Flickr/Hainaut Pédia

À 50 kilomètres de Lille, Valenciennes offre une diversité de formations en art et en sciences industrielles. La ville des Hauts-de-France se veut à la pointe de l'innovation en matière de transports durables.

À Valenciennes, la technologie et le numérique ont pris le pas sur le charbon et l'acier. Ville à taille humaine, Valenciennes poursuit sa modernisation urbaine entamée il y a une dizaine d'années. Elle profite d'une position stratégique au cœur de l'Europe du Nord, proche de Bruxelles, Paris et Amsterdam. [Lille, la capitale de la région Hauts-de-France](#), n'est qu'à 50 kilomètres de là, accessible en 30 minutes par le train.

Avec Rubika et l'Esad, la ville se distingue dans les domaines de l'art et de la création numérique. Avec l'Ensiam et ses IUT, la ville donne la part belle aux formations en technologie et en ingénierie. La présence de grandes entreprises de transports, comme Alstom, Bombardier et Toyota, contribue elle aussi au rayonnement de Valenciennes. La création de Transalley, un technopôle dédié à l'innovation ferroviaire et automobile, reflète l'ambition du Valenciennais en matière de transports durables. Autant dire que les étudiants ingénieurs y ont toute leur place.

Focus sur 5 établissements de Valenciennes:



Rubika occupe un lieu dédié à la création numérique.

● Rubika: la première école française de jeu vidéo

[L'école Rubika](#) occupe les locaux de La Serre Numérique, un lieu exclusivement dédié à l'image et à la création numérique. Elle regroupe trois filières spécialisées: Supinfocom pour l'animation, Supinfogame pour le jeu vidéo et l'Institut supérieur du design pour le design industriel. L'école dispose d'un campus à Montréal (Canada) et à Pune (près de Mumbai, en Inde). Les frais de scolarité sont de 8000€ par an pour le cycle Bachelor (bac +3) et de 9500€ pour le cycle Expert (bac +5).

Le plus: Pour la deuxième année consécutive, Rubika figure en première place du [palmarès des écoles de jeux vidéo du Figaro Etudiant](#).

● Université de Valenciennes et du Hainaut-Cambrésis: cap sur les technologies

[L'université de Valenciennes et du Hainaut-Cambrésis \(UVHC\)](#) a été créée en 1964. Elle accueille 11.000 étudiants sur quatre sites: deux à Valenciennes, un à Cambrai, un à Maubeuge. L'établissement propose 150 formations de bac+2 à bac+8 dans trois domaines: Sciences, Technologies, Santé ; Droit, Economie, Gestion ; Arts, Lettres, Langues et Sciences Humaines et Sociales.

Le plus: L'UVHC contribue à la formation et à la recherche dans le domaine des transports. Elle pilote le Campus International sur la Sécurité et l'Intermodalité dans les Transports (CISIT), véritable laboratoire des transports de demain.

● Lycée du Hainaut: classe prépa en sciences industrielles

Le lycée du Hainaut dispose d'une [classe préparatoire TSI](#) (Technologie aux sciences industrielles). Elle prépare les bacheliers STI2D (Sciences et Techniques Industrielles pour le Développement Durable) et STL (Sciences et Techniques de Laboratoire) aux concours d'entrée des écoles scientifiques, y compris des écoles d'ingénieurs.

Le plus: L'établissement se situe à cinq minutes à pied de la gare et du centre-ville.



Les Concours Communs Polytechniques permettent d'entrer à l'Ensiam.

- **École nationale supérieure d'ingénieurs en informatique, automatique, mécanique énergétique et électronique (Ensiam)**

[L'Ensiam](#) est une école d'ingénieurs publique rattachée à l'université de Valenciennes. La voie généraliste est accessible via les Concours Communs Polytechniques ou sur dossier pour les titulaires d'un DUT ou d'un niveau Licence 3 ou Master 1. Elle propose trois spécialités: Mécanique-Energétique, Mécatronique et Informatique et Génie industriel. L'apprentissage est quant à lui possible dès le niveau le bac +2. Les frais de scolarité sont de 615,10€

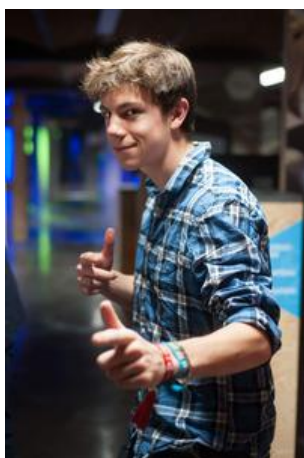
Le plus: L'école a noué des partenariats avec de nombreuses entreprises allemandes, comme Audi, BMW et Siemens.

- **École supérieure d'art et de design (Esad): une école d'art publique**

Sous tutelle pédagogique du Ministère de la Culture et de la Communication, [l'École supérieure d'art et de design de Valenciennes](#) a remplacé l'Ecole des beaux-arts, l'une des plus anciennes écoles d'art en France. L'admission en première année se fait uniquement via concours. Le premier cycle donne droit à un Diplôme National d'Art Plastique (bac +3), option Art ou option Design. Le deuxième cycle aboutit au Diplôme National Supérieur d'Expression Plastique (bac +5) avec les mêmes options.

Le plus: L'école étant publique, les frais d'inscription sont abordables: 465€ pour un Valenciennois, 645€ pour un non-Valenciennois.

Les lieux préférés d'Antonin Adeline, étudiant en 5e année à Rubika:



Antonin apprécie les coins de nature autour de Valenciennes.

- **L'étang du Vignoble:** Ce coin de nature, à la sortie de la ville, est difficile à trouver. Pour preuve, je ne l'ai découvert que trois ans après m'être installé à Valenciennes. Plus

généralement, les rives de l'Escaut, le fleuve qui traverse la ville, est l'endroit idéal pour courir, pratiquer un sport de plein air ou simplement se déconnecter des bruits de la ville.

- **Le Camel à Léon:** Ce bar, en plein centre-ville, est en quelque sorte le quartier général des étudiants de mon école. C'est ici que nous organisons les soirées d'intégration des étudiants de première année. Le lieu est «vintage» et reconstitue fidèlement l'ambiance des années 80.

- **Le cinéma Gaumont:** À Valenciennes, les lieux de loisir restent assez rares. Le cinéma apparaît comme le lieu privilégié pour se retrouver entre amis le soir ou le week-end.

- **Le parc de la Rhônelle:** C'est le meilleur endroit pour s'offrir une pause détente tout en ne s'éloignant pas trop du centre-ville. Il y a quelques temps encore, le parc avait mauvaise réputation. Mais depuis cet été, le lieu est devenu plus sûr... grâce au phénomène Pokémon Go!

- **Le Centre historique minier:** Situé près de Douai, en plein bassin minier, ce musée reconstitue à merveille le patrimoine historique et industriel de la région. Il est d'ailleurs classé Monument Historique.