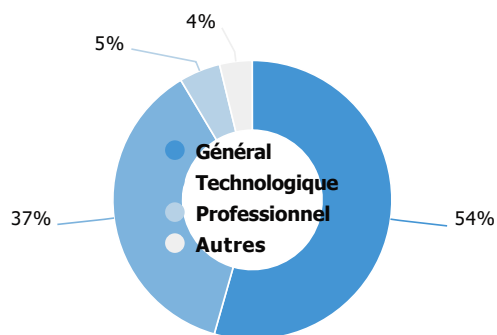
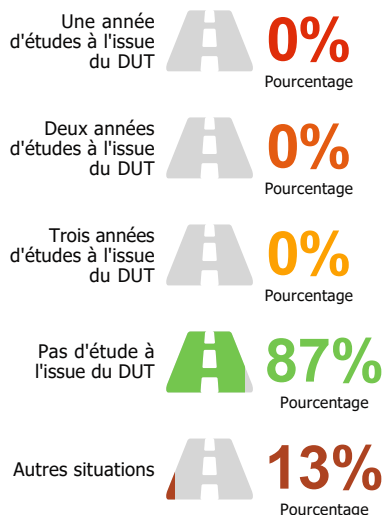


Enquête nationale sur le devenir des DUT 2018

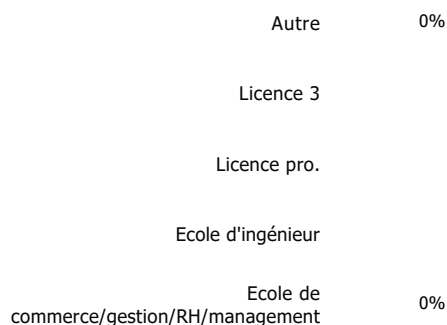
Baccalauréat d'origine des diplômé.e.s



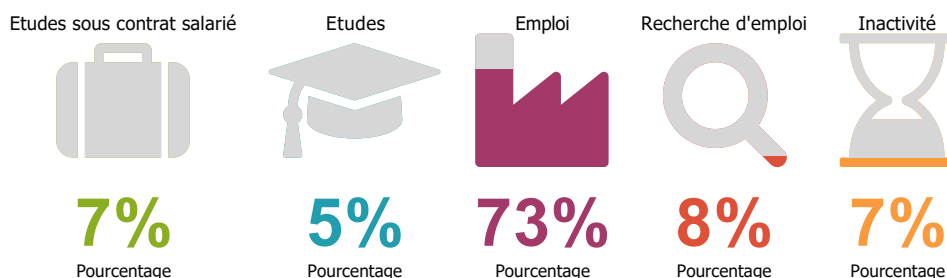
Les parcours post-DUT



Les poursuites d'études post-DUT



La situation des diplômé.e.s 2 ans après le DUT



L'insertion professionnelle avec le DUT



92%

A plein temps

73%

Emploi



73%

EDI

€ 1 536

Revenus mensuels médians

1 776

1 500

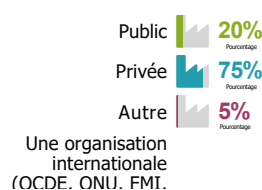
Ile de France

Province

Catégorie d'emploi



Type d'entreprise



Secteurs d'activité les plus cités

Commerce



16%

Pourcentage

Activités financières et d'assurance



11%

Pourcentage

Administration publique et défense



11%

Pourcentage

Activités juridiques, comptables, de gestion



10%

Pourcentage

Poste



Missions

