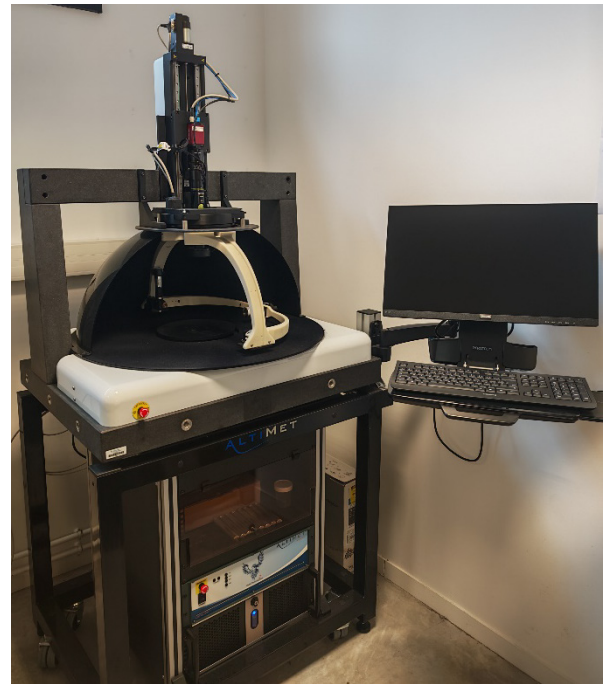


AltiSurf RTI est un appareil de mesure utilisant la technique de réflectance.

Spécifications :

- Caméra couleur de 12 MPx (monochrome disponible)
- Objectif à grossissement et focus motorisés
- Platines X et Y motorisées pour le positionnement d'échantillon : course de 100 mm avec un pas de 0.5 μm
- Déplacement motorisé de la caméra en Z : course de 100 mm avec un pas de 0.5 μm
- Champs de vision disponibles : 3x4 mm à 37.5x50 mm
- High Dynamic Range
- Focus Stacking
- Lumières :
 - Ring (coaxial) pour le paramétrage de la mesure
 - Spot LED pour la mesure, placé sur un arceau motorisé permettant de parcourir les angles (θ , ϕ)



Une centrale électronique assure le pilotage des axes linéaires (X, Y, Z) et rotatifs (θ , ϕ).

L'appareil est équipé d'un PC (Intel i7-13700F, 128 Go Ram) permettant de piloter le système de mesure.

Le PC permet également de générer des maps de pentes et courbures à partir des images de réflectance.

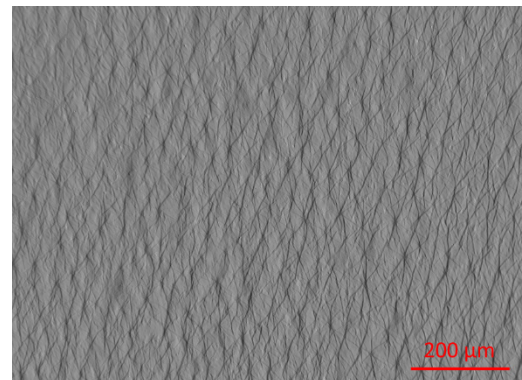
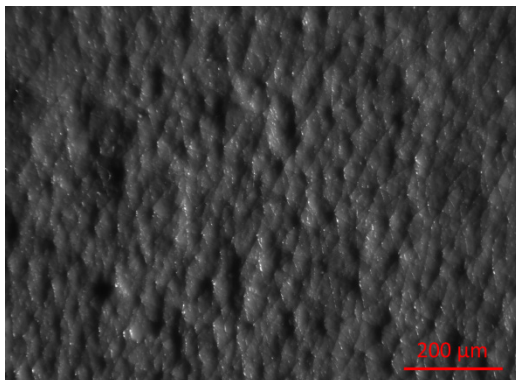


Image de réflectance à une position angulaire (θ , ϕ) donnée et map des courbures en X.