

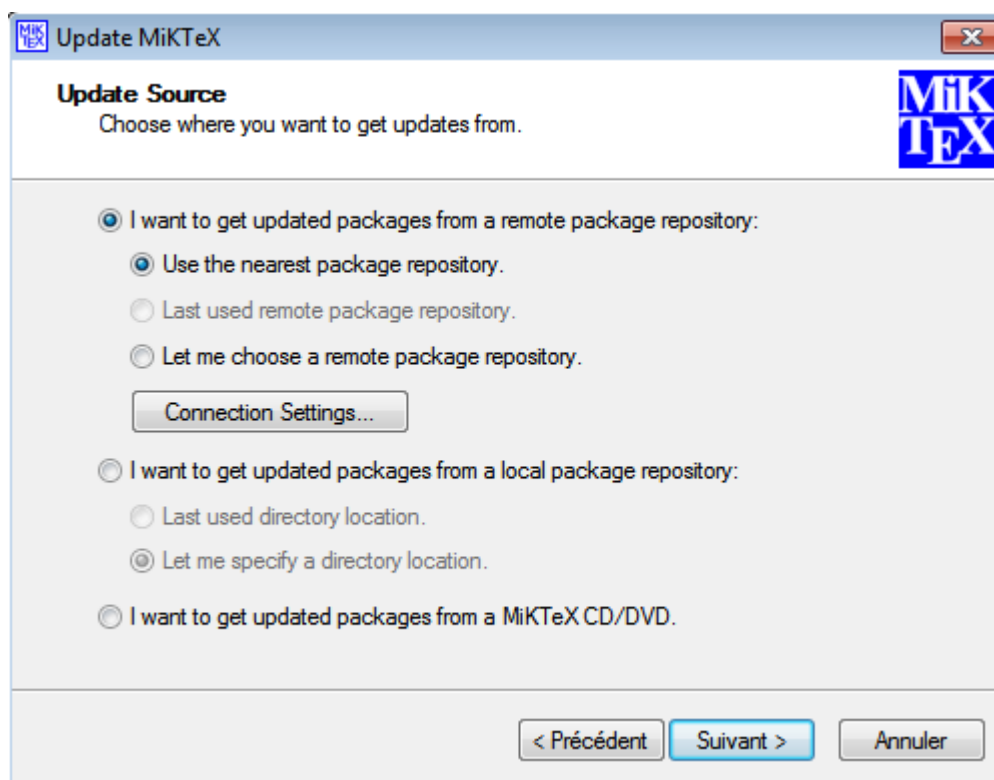
# Utilisation de MikTeX



MikTeX est un éditeur Latex comportant un gestionnaire de package. Ce gestionnaire permet de mettre à jour/installer des packages dans cet éditeur.

Afin d'utiliser ce gestionnaire, il est nécessaire de configurer l'usage du proxy. Cette configuration est à réaliser comme suit:

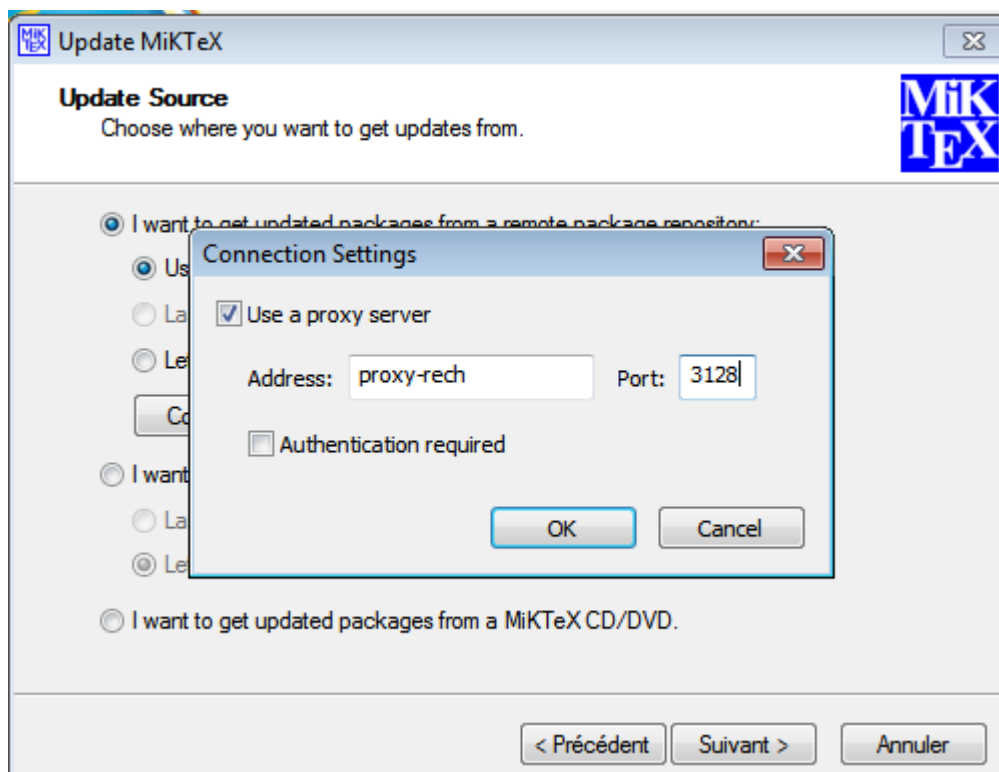
Dans le menu “démarrer” windows, sélectionne “tous les programmes” > MikTeX > Maintenance > Update



Cliquez sur “Connection Settings ...”

Last update:

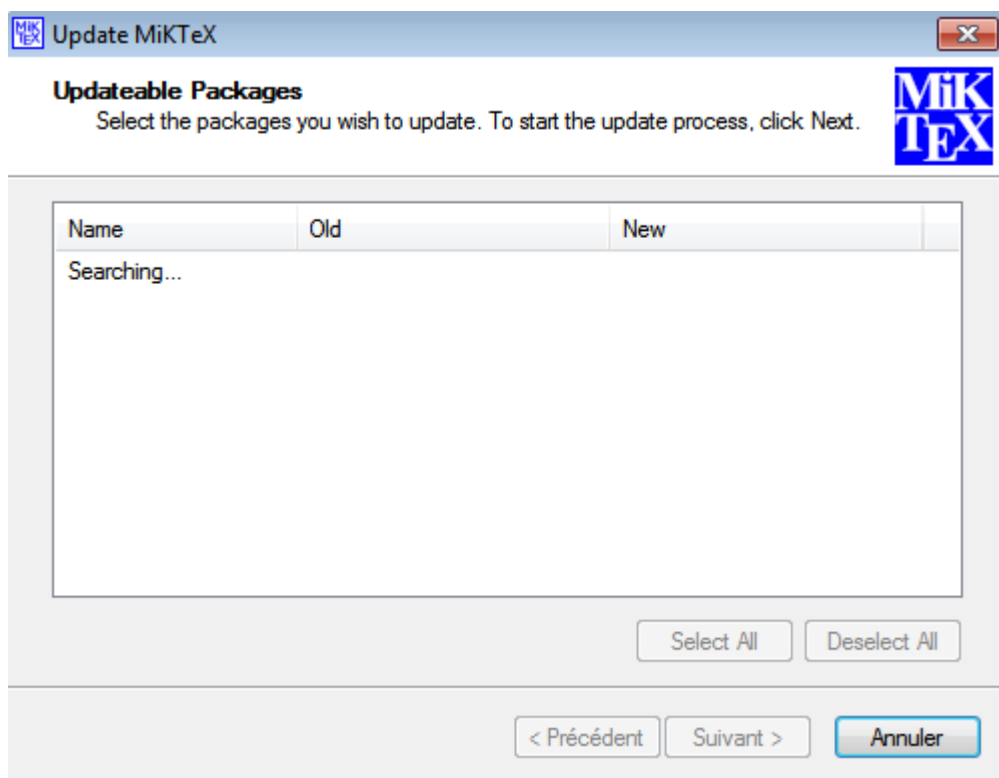
2015/03/23 outils:enseignement:logiciels\_externes:miktex [https://www.uphf.fr/wiki/doku.php/outils/enseignement/logiciels\\_externes/miktex](https://www.uphf.fr/wiki/doku.php/outils/enseignement/logiciels_externes/miktex)  
17:29

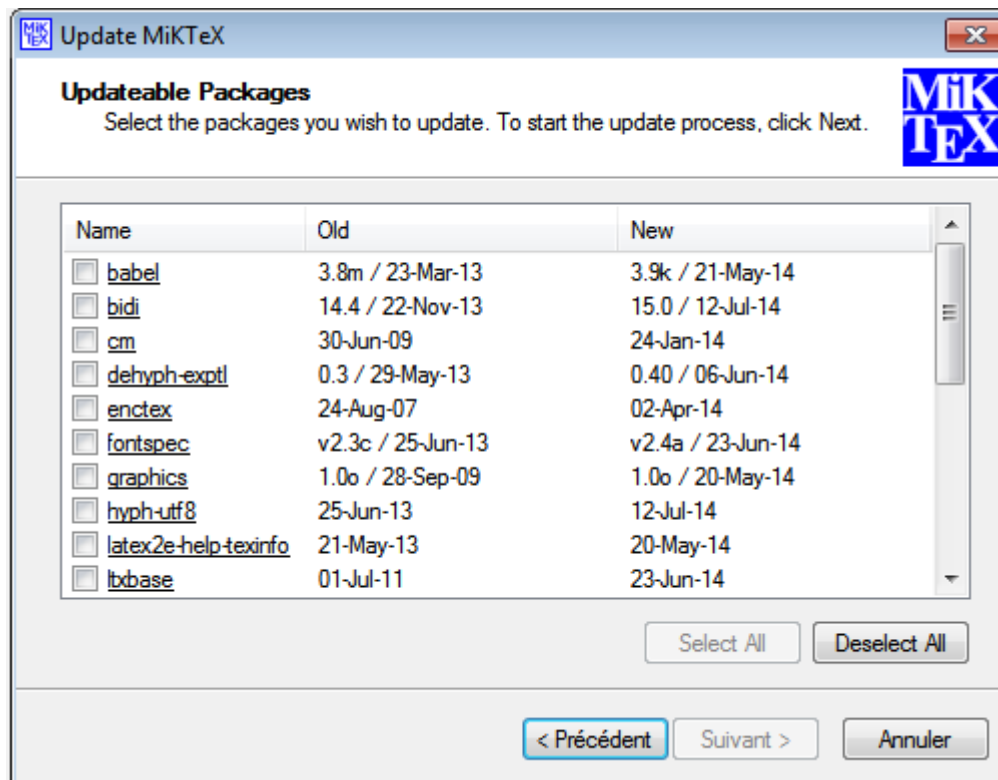


Entrez:

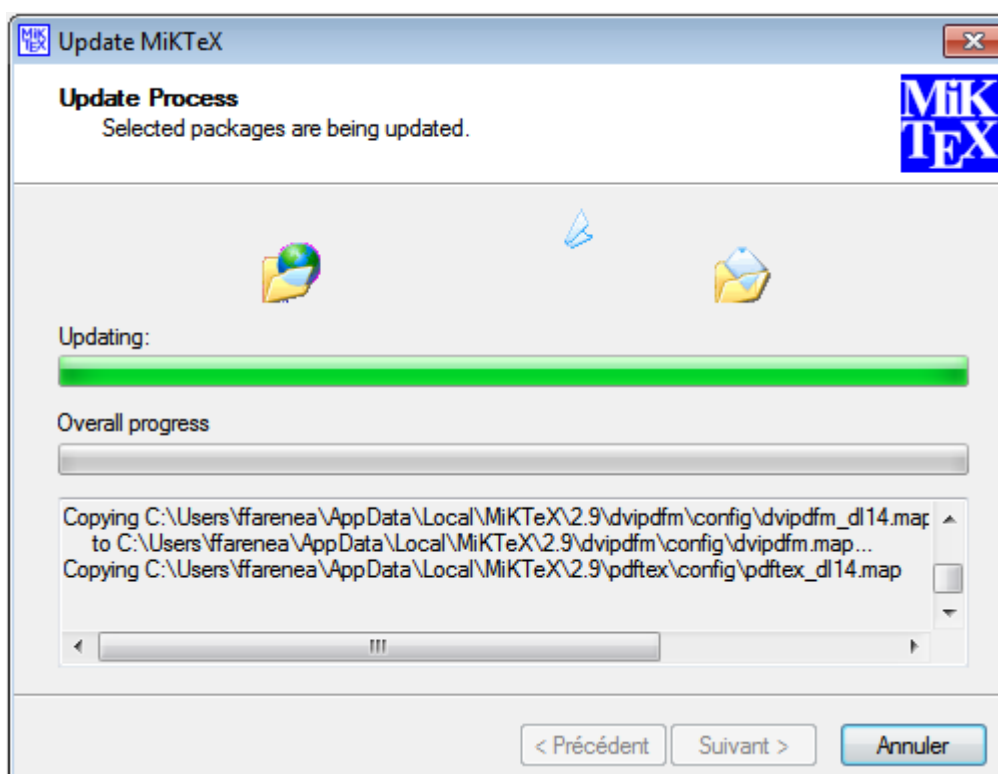
proxy-rech port 3128 pour une machine du personnel

proxy-enseig port 3128 pour une machine enseignement



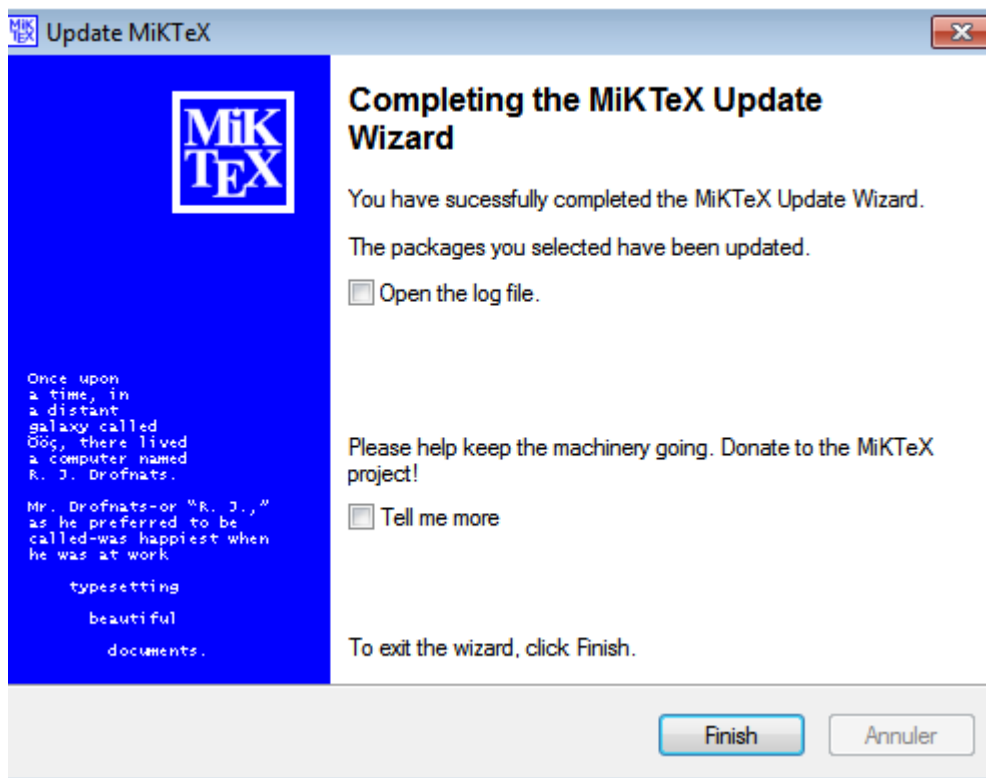


Sélectionnez les packages à ajouter



Last update:

2015/03/23 outils:enseignement:logiciels\_externes:miktex [https://www.uphf.fr/wiki/doku.php/outils/enseignement/logiciels\\_externes/miktex](https://www.uphf.fr/wiki/doku.php/outils/enseignement/logiciels_externes/miktex)  
17:29



From:

<https://www.uphf.fr/wiki/> - Espace de Documentation

Permanent link:

[https://www.uphf.fr/wiki/doku.php/outils/enseignement/logiciels\\_externes/miktex](https://www.uphf.fr/wiki/doku.php/outils/enseignement/logiciels_externes/miktex)

Last update: 2015/03/23 17:29

