

# Création clef SSH - Windows - PuttyGen

Notre implémentation de création de clef d'authentification SSH pour windows utilise PuttyGen.



PuttyGen est un utilitaire de génération de bi-clef RSA and DSA utilisé dans la gestion d'authentification SSH.

## Téléchargement

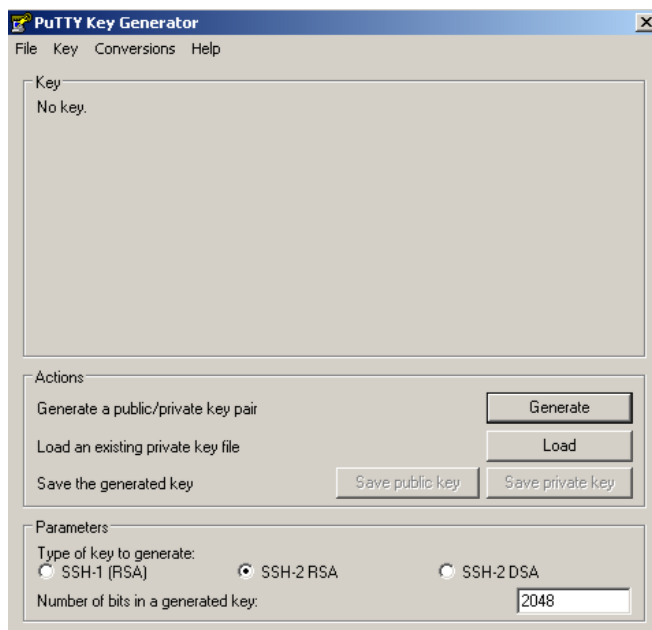
Téléchargement de PuttyGen : [PuttyGen](#)

## Installation

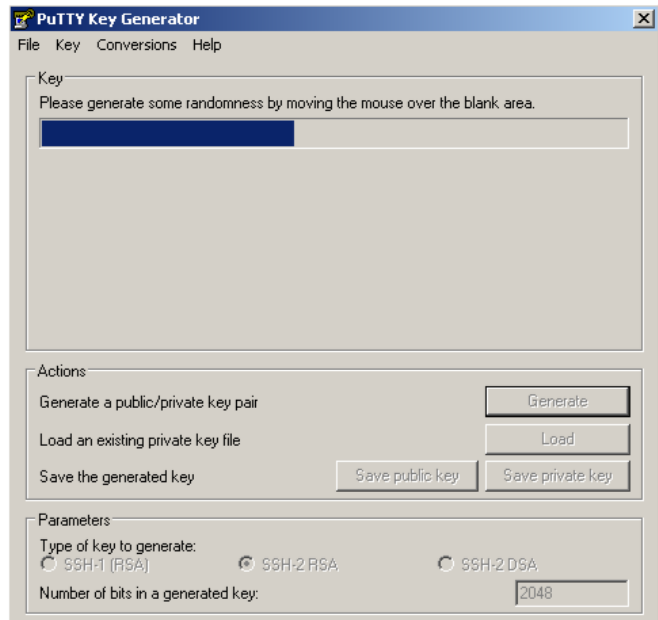
L'utilisation de PuttyGen ne nécessite pas d'installation sur la machine. Le téléchargement précédent permet directement de lancer l'exécutable PuttyGen.

## Génération de clefs d'authentification SSH via Putty

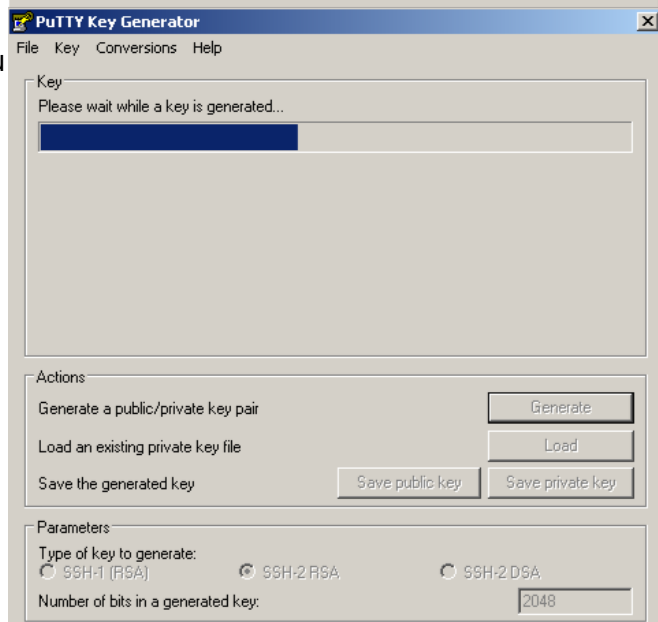
Lancer l'exécutable PuttyGen.  
Une fenêtre apparaît présentant différents champs et boutons:



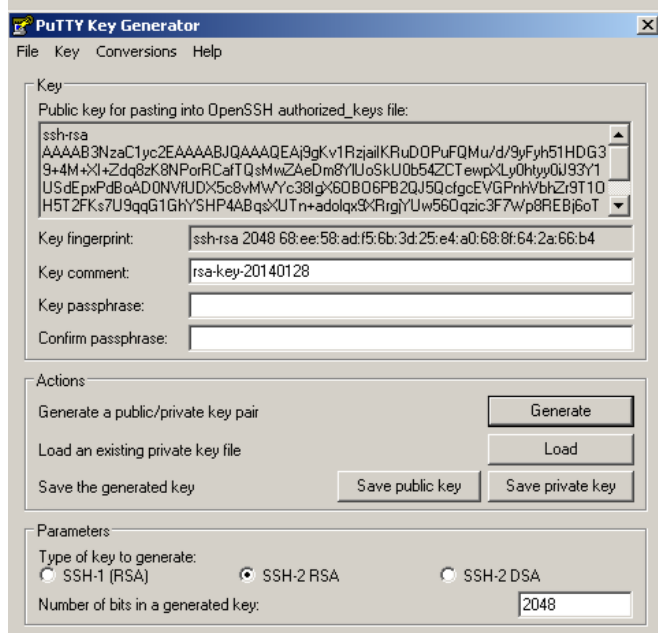
Cliquez sur "Generate".  
Les boutons se grisent et une barre de progression apparaît dans la zone supérieure de la fenêtre.  
**Afin de générer une clef SSH, il vous est alors demandé de bouger de manière aléatoire le pointeur de la souris.**



La bi-clef SSH se génère en fonction du tracer du pointeur de souris



La clef est maintenant générée:



# Sauvegarde des clefs

Nous allons créer un répertoire "key" sur le bureau Windows afin d'y stocker toutes nos clefs.

## Sauvegarde de la clef d'authentification OpenSSH

La zone en bleue sera utilisée lors de l'ajout de notre clef SSH sur la plateforme GitLab.

Sélectionnez la zone complète:

**ssh-rsa**

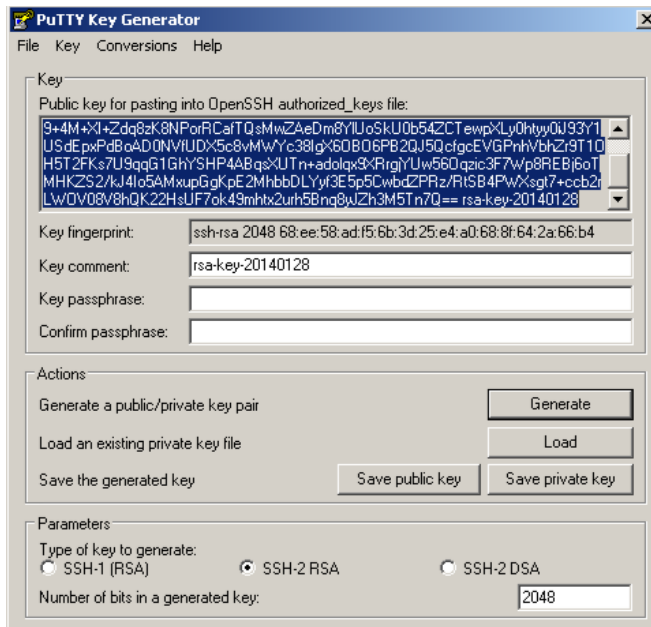
....

....

**...rsa-key-20140128**

Copiez la zone de texte (Touche Control+C), ouvrez un éditeur de texte (ex: Wordpad) et collez le texte dans votre éditeur.

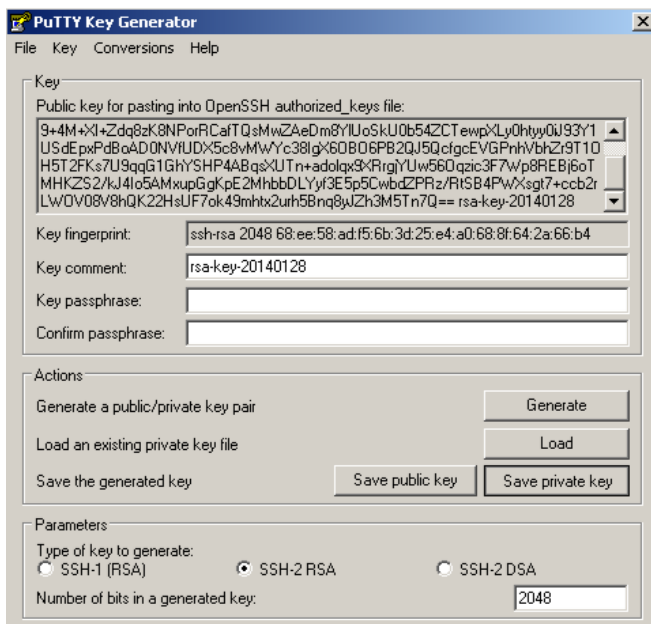
Enregistrez le fichier dans le dossier sus cité en id\_rsa.pub.



## Sauvegarde de la clef privée

Cette clef servira à l'authentification Git avec la plateforme GitLab via tortoiseGit.

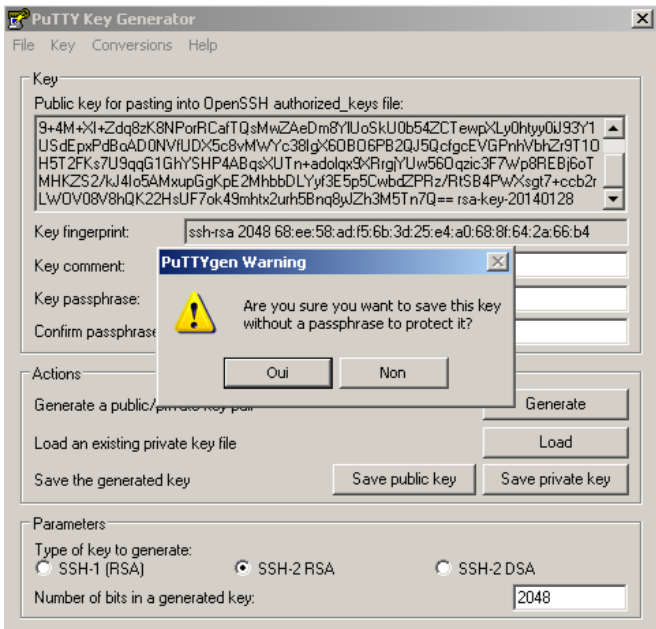
Cliquez sur "Save private key"



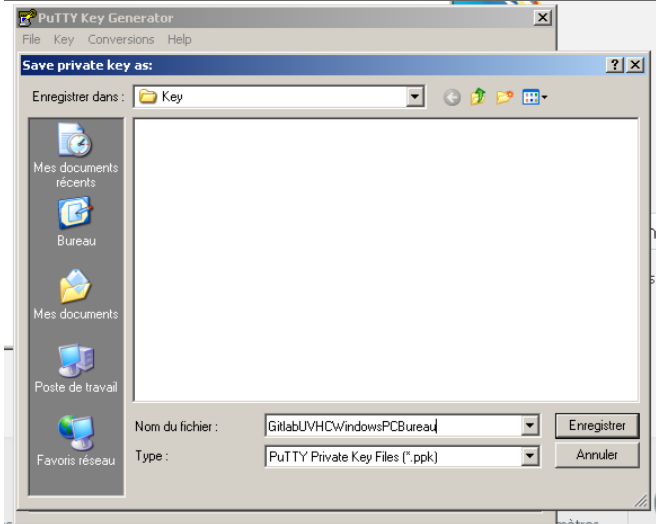
L'interface demande confirmation de la sauvegarde de la clef sans passphrase. Si vous entrez une passphrase, celle-ci vous sera réclamée à chaque utilisation de la clef.

**Nous recommandons de ne pas saisir de**

## passphrase

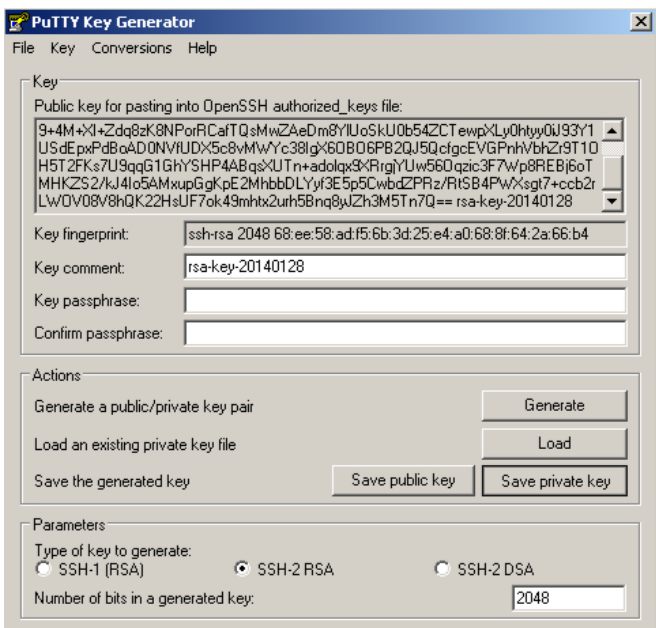


Enregistrez la clef dans le dossier créer précédemment

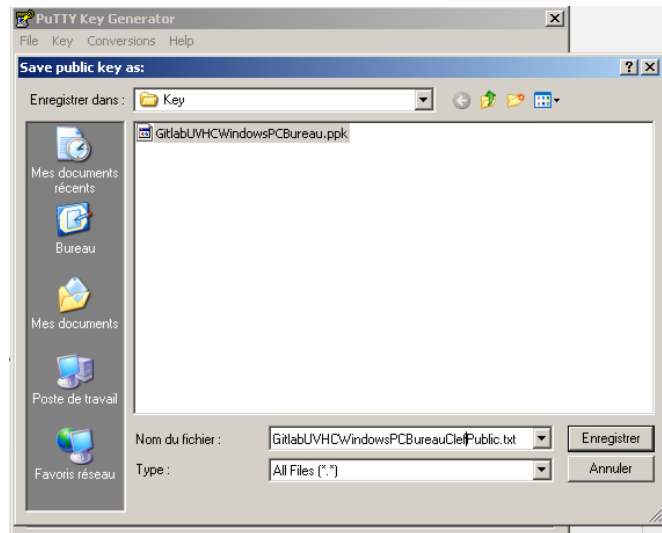


## Sauvegarde de la clef publique

Cliquez sur "Save public key"



Enregistrez la clef dans le dossier créer précédemment



## Ajout de la clef OpenSSH dans GitLab

[Ajout de la clef OpenSSH dans GitLab](#)

From:  
<https://www.uphf.fr/wiki/> - Espace de Documentation

Permanent link:  
<https://www.uphf.fr/wiki/doku.php/outils/recherche/gitlab/clefwindows>

Last update: **2023/02/28 10:19**

